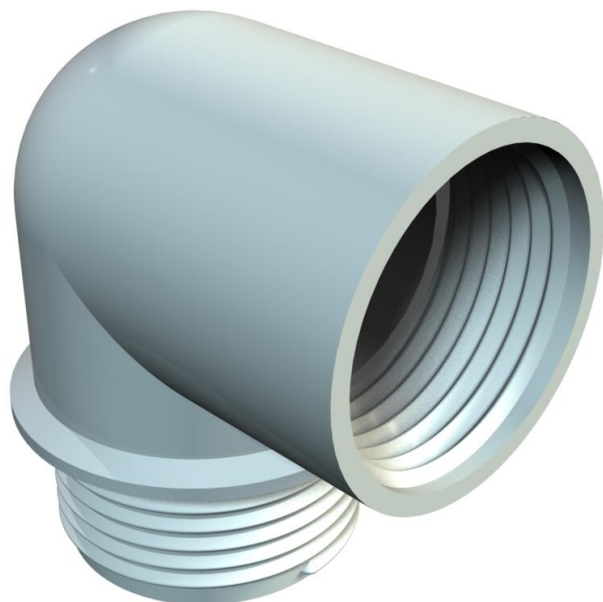


Ficha técnica

Ângulo de apoio 90°, rosca PG

Ref.: 2029936



Ângulo de apoio com rosca PG interna e externa conforme a DIN 40430. O ângulo de apoio pode ser um buçim curvo se completado com 2 anéis de pressão 107/D em aço, um anel de vedação 107/A ou 107/B e um parafuso de pressão 107/E.



Pg

PA

Poliamida

Dados originais

Ref.:	2029936
Tipo	107 W PG13.5 PA
Designação 1	Ângulo de apoio
Fabricante	OBO
Dimensão	PG13,5
Cor	cinzento claro
Material	Poliamida
Menor unidade de venda	10
Unidade de quantidade	Unidade
Peso	0,75 kg
Unidade de peso	kg/100 un.
Pegada de CO2 (GWP) do berço ao portão	0,0368 kg CO2e / 1 Peça

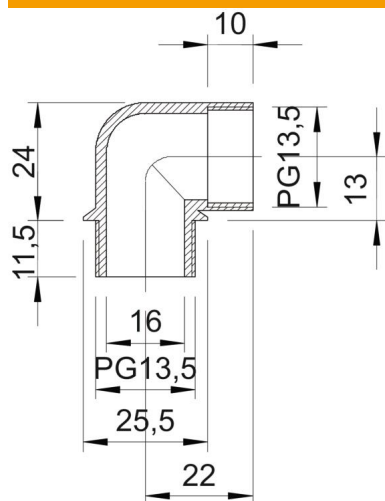
Ficha técnica

Ângulo de apoio 90°, rosca PG

Ref.: 2029936



Dimensões



Medida A	22 mm
Medida B	13 mm
Medida D1	25,5 mm
Medida D2	16 mm
Medida L1	11,5 mm
Medida L2	10 mm
Medida L3	24 mm

Dados técnicos

Modelo	com rosca
resistência ao fio incandescente	conforme a VDE 0471/DIN 695 Parte 2-1, temperatura de ensaio 650 °C
Rosca	Pg 13,5
Medida de rosca PG Exterior	13,5
Medida de rosca PG Interior	13,5
Gama de temperaturas de aplicação máx.	65 °C
Gama de temperaturas de aplicação mín.	-20 °C