

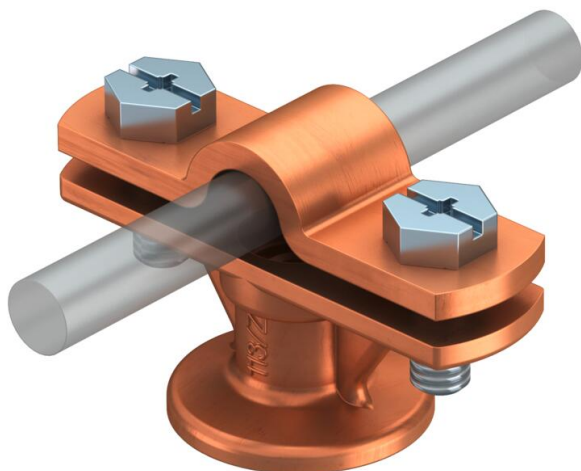
Ficha técnica

Abraçadeira mural Rd 8-10 mm

Ref.: 5230217



- com rosca interior M8 ou furo de passagem Ø 7 mm
- fixador montado com 2 parafusos sextavados



Zn	Zinco fundido sobre pressão
Cu	cobreado

Dados originais

Ref.:	5230217
Tipo	113 8-10
Designação 1	Abraçadeira
Fabricante	OBO
Dimensão	8-10mm
Material	Zinco fundido sobre pressão
Superfície	cobreado
Norma de superfície	
Menor unidade de venda	20
Unidade de quantidade	Unidade
Peso	6,247 kg
Unidade de peso	kg/100 un.
Pegada de CO2 (GWP) do berço ao portão	0,1435 kg CO2e / 1 Peça

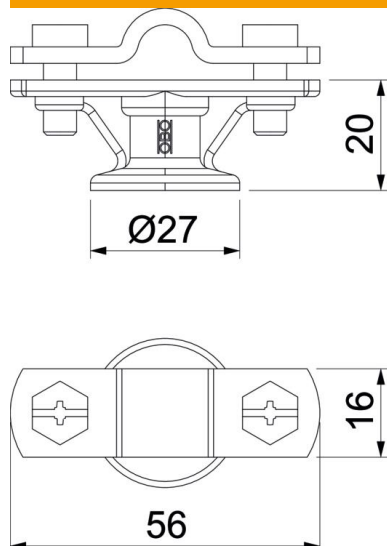
Ficha técnica

Abraçadeira mural Rd 8-10 mm

Ref.: 5230217



Dimensões



Dados técnicos

Tipo de fixação do suporte	Abertura com rosca M
Tipo de fixação do condutor	com abraçadeira de aparafusar
Utilização em atmosfera explosiva	sim
Rosca métrica	8
Versão com isolamento fixo contra alta tensão	não
Dimensões dos condutores	8-10 mm redondo
Ajuste	Rd 8-10 mm
Material do suporte	Zinco fundido sobre pressão
Material da base	Zinco fundido sobre pressão
Material da tampa	Zinco fundido sobre pressão