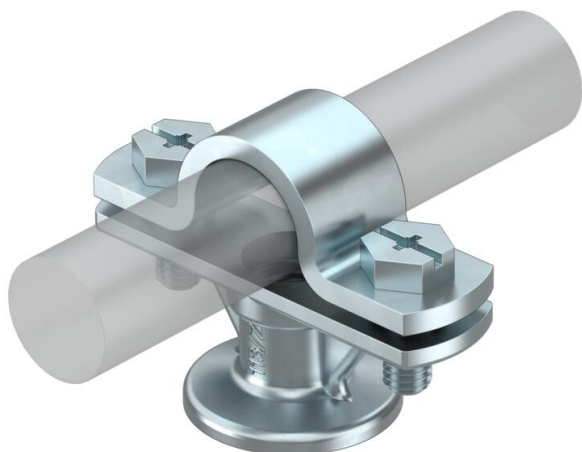


Ficha técnica

Abraçadeira para haste, 16 mm

Ref.: 5412609



- Para varas de introdução na terra e hastes de captação Rd 16
- Montadas com fixador e parafusos sextavados M6 x 16
- Com rosca interior M8 ou furo passante Ø 7 mm

Zn	Zinco fundido sobre pressão
VZ	galvanizado

Dados originais

Ref.:	5412609
Tipo	113 Z-16
Designação 1	Abraçadeira para haste
Fabricante	OBO
Dimensão	16mm
Material	Zinco fundido sobre pressão
Superfície	galvanizado
Norma de superfície	
Menor unidade de venda	10
Unidade de quantidade	Unidade
Peso	6,4 kg
Unidade de peso	kg/100 un.
Pegada de CO2 (GWP) do berço ao portão	0,2657 kg CO2e / 1 Peça

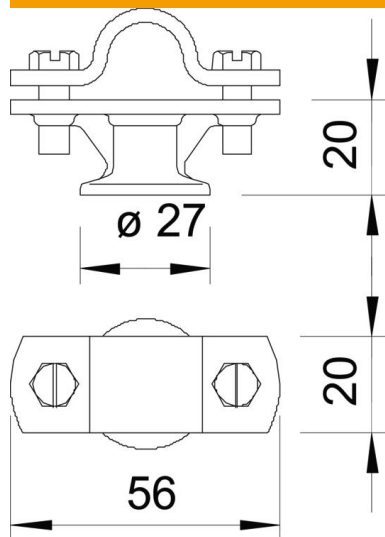
Ficha técnica

Abraçadeira para haste, 16 mm

Ref.: 5412609



Dimensões



Dados técnicos

Tipo de fixação do suporte	Abertura com rosca M
Tipo de fixação da barra	com abraçadeira de aparafusar
Rosca métrica	8
Ajuste	Rd 16 mm
Material do suporte	Zinco fundido sobre pressão
Material da base	Zinco fundido sobre pressão
Material da tampa	Zinco fundido sobre pressão