

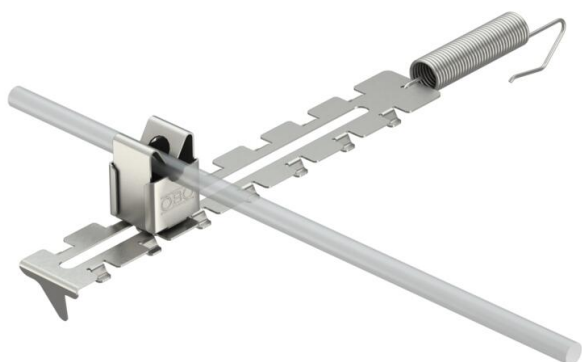
Ficha técnica

Abraçadeira de cumeeira com mola tensora

Ref.: 5203015



- para condutor redondo Rd 8
- gama de aperto de 280-380 mm



A2 Aço inoxidável, livre de ferrugem 1.4301

Dados originais

Ref.:	5203015
Tipo	132 U
Designação 1	Abraçadeira de cumeeira
Designação 2	ajuste longitudinal variável
Fabricante	OBO
Dimensão	8mm
Material	Aço inoxidável, livre de ferrugem 1.4301
Menor unidade de venda	20
Unidade de quantidade	Unidade
Peso	7 kg
Unidade de peso	kg/100 un.
Pegada de CO2 (GWP) do berço ao portão	0,3737 kg CO2e / 1 Peça

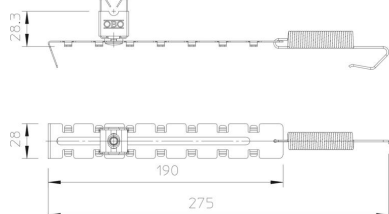
Ficha técnica

Abraçadeira de cumeeira com mola tensora

Ref.: 5203015



Dimensões



Dados técnicos

Aplicação	Cume
Tipo de fixação do condutor	com abraçadeira de clip
Diâmetro do condutor mín.	8
Tipo de montagem	tensionável
Altura de montagem	20 mm
Ajuste	RD 8 mm
Intervalo de aperto D máx.	380 mm
Intervalo de aperto D mín.	280 mm
Material do suporte	Aço inoxidável (V2A)
Material do suporte	Aço inoxidável (V2A)