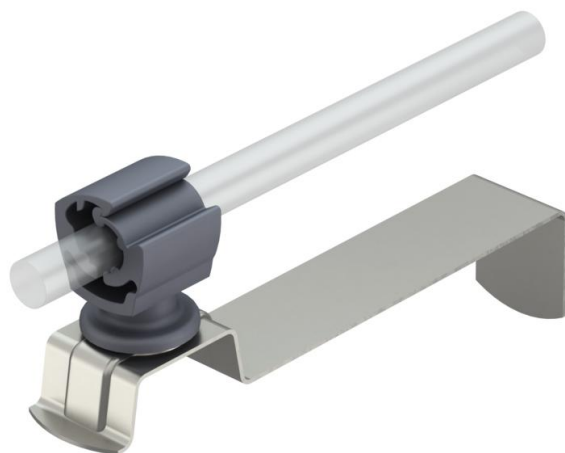


# Ficha técnica

## Abraçadeira para telhado de telhas, angular, Rd 8-10

Ref.: 5215668



- abraçadeira de condutor em poliamida
- base dobrada para uma montagem rápida

**A2** Aço inoxidável, livre de ferrugem 1.4301

### Dados originais

Ref.:	5215668
Designação 1	Abraçadeira de telhado
Fabricante	OBO
Dimensão	8mm
Material	Aço inoxidável, livre de ferrugem 1.4301
Menor unidade de venda	20
Unidade de quantidade	Unidade
Peso	7,15 kg
Unidade de peso	kg/100 un.

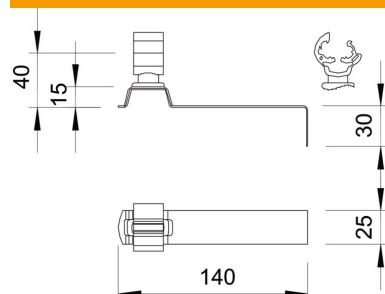
# Ficha técnica

## Abraçadeira para telhado de telhas, angular, Rd 8-10

Ref.: 5215668



### Dimensões



Comprimento 140 mm

### Dados técnicos

Aplicação	Superfície do telhado
Tipo de fixação do condutor	com abraçadeira de aperto
Diâmetro do condutor máx.	10
Diâmetro do condutor mín.	8
Tipo de montagem	para pendurar
Altura de montagem	40 mm
Ajuste	Rd 8-10 mm
Material do suporte	Plástico
Material do suporte	Aço inoxidável (V2A)