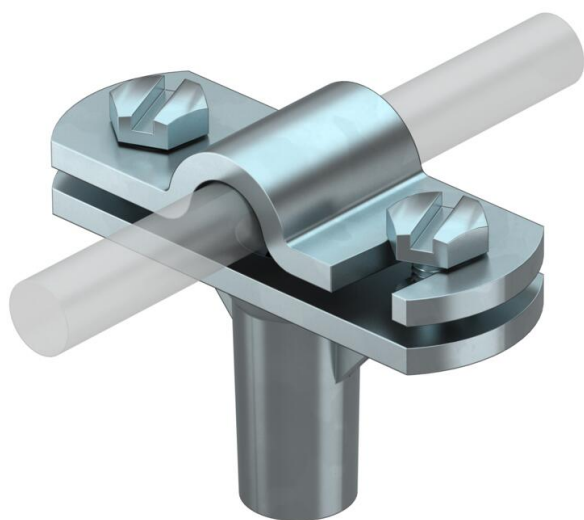


Ficha técnica

Abraçadeira mural Rd 8-10 mm, altura de montagem 30 mm

Ref.: 5229162



- com rosca interior (G)
- fixador deslizante para montagem rápida giratória
- fixador montado com 2 parafusos sextavados
- altura de montagem 30 mm

Zn	Zinco fundido sobre pressão
G	eletrogalvanizado

Dados originais

Ref.:	5229162
Tipo	168 8-10 M6
Designação 1	Abraçadeira
Designação 2	para cabo de terras
Fabricante	OBO
Dimensão	8-10mm
Material	Zinco fundido sobre pressão
Superfície	eletrogalvanizado
Norma de superfície	EN ISO 19598 / EN ISO 4042
Menor unidade de venda	20
Unidade de quantidade	Unidade
Peso	7,8 kg
Unidade de peso	kg/100 un.
Pegada de CO2 (GWP) do berço ao portão	0,3116 kg CO2e / 1 Peça

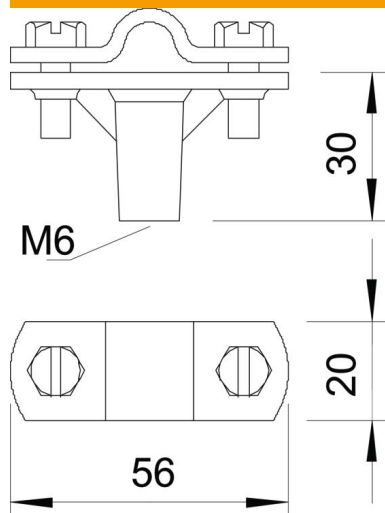
Ficha técnica

Abraçadeira mural Rd 8-10 mm, altura de montagem 30 mm

Ref.: 5229162



Dimensões



Dados técnicos

Tipo de fixação do suporte	Abertura com rosca M
Tipo de fixação do condutor	com abraçadeira de aparafusar
Utilização em atmosfera explosiva	sim
Rosca	M6
Rosca métrica	6
Versão com isolamento fixo contra alta tensão	não
Dimensões dos condutores	8-10 mm redondo
Ajuste	Rd 8-10 mm
Material do suporte	Zinco fundido sobre pressão
Material da base	Zinco fundido sobre pressão
Material da tampa	Zinco fundido sobre pressão