

Ficha técnica

Porca, rosca métrica dentada

Ref.: 2091713



Porcas conforme DIN 46319 com rosca métrica de acordo com IEC 423.
* Preços segundo a cotação DEL.



Latão



niquelado

Dados originais

Ref.:	2091713
Tipo	169 MSS M20
Designação 1	Porca
Designação 2	dentada
Fabricante	OBO
Dimensão	M20x1,5
Material	Latão
Superfície	niquelado
Norma de superfície	
Menor unidade de venda	50
Unidade de quantidade	Unidade
Peso	0,76 kg
Unidade de peso	kg/100 un.
Pegada de CO2 (GWP) do berço ao portão	0,02 kg CO2e / 1 Peça

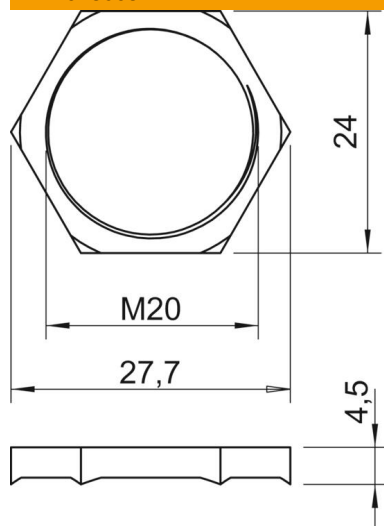
Ficha técnica

Porca, rosca métrica dentada

Ref.: 2091713



Dimensões



Medida E	27,7 mm
Medida L	4,5 mm

Dados técnicos

Rosca	M20 x 1,5
Tipo de rosca	métrico
Tamanho nominal da rosca métrica/PG	20
Reforçado a fibra de vidro	não
Livre de halogéneos	não
Resistente	não
Largura da chave	24