

# Ficha técnica

## Porca, rosca PG

Ref.: 2091151



Porcas, parte M conforme DIN 46320 com rosca PG de acordo com a DIN 40430.

\* Preços segundo a cotação DEL.



CuZn  
37

Latão

N

niquelado

### Dados originais

Ref.:	2091151
Tipo	169 MS PG16
Designação 1	Porca
Fabricante	OBO
Dimensão	PG16
Material	Latão
Superfície	niquelado
Norma de superfície	
Menor unidade de venda	100
Unidade de quantidade	Unidade
Peso	0,46 kg
Unidade de peso	kg/100 un.
Pegada de CO2 (GWP) do berço ao portão	0,0128 kg CO2e / 1 Peça

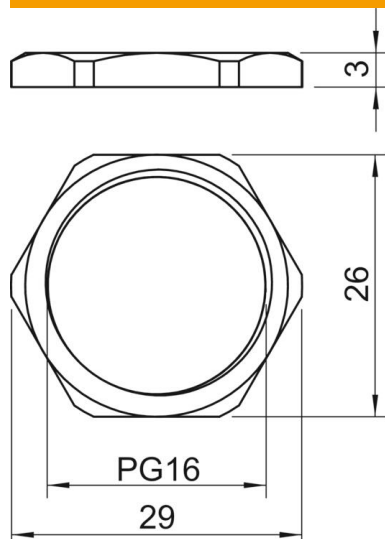
# Ficha técnica

Porca, rosca PG

Ref.: 2091151



## Dimensões



Medida E	29 mm
Medida L	3 mm

## Dados técnicos

Rosca	Pg 16
Tipo de rosca	PG
Tamanho nominal da rosca métrica/PG	16
Reforçado a fibra de vidro	não
Livre de halogéneos	não
Resistente	não
Largura da chave	26