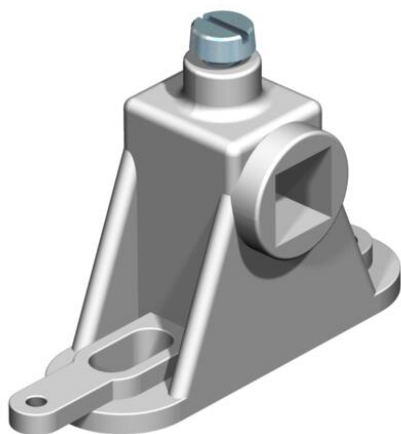


# Ficha técnica

## Suporte de barra para 1801 VDE

Ref.: 5015715



- Por cada 14 unidades de divisão são necessários 2 suportes de barra
- Com ranhura 6 x 13 mm

**PS** Poliestireno

### Dados originais

Ref.:	5015715
Tipo	1801 SCH
Designação 1	Suporte lateral
Designação 2	para barra equipotencial
Fabricante	OBO
Dimensão	120x120x53
Cor	cinzento
Material	Poliestireno
Menor unidade de venda	10
Unidade de quantidade	Unidade
Peso	1,5 kg
Unidade de peso	kg/100 un.
Pegada de CO2 (GWP) do berço ao portão	0,0617 kg CO2e / 1 Peça

# Ficha técnica

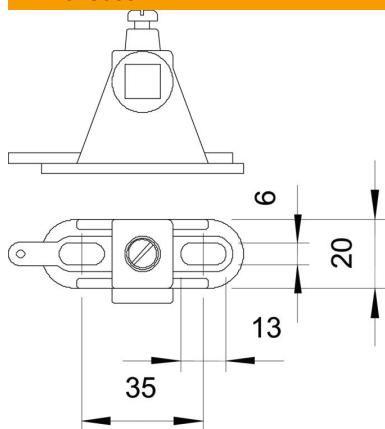
## Suporte de barra para 1801 VDE

Ref.: 5015715



### Dimensões

Largura 20 mm



### Dados técnicos

Tipo de acessórios Suporte lateral