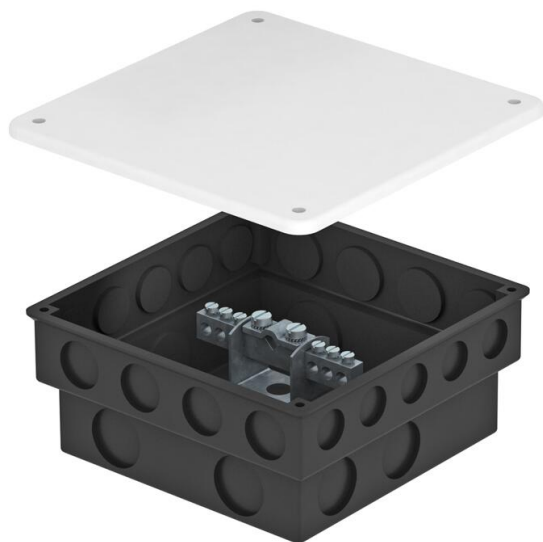


Ficha técnica

Barra equipotencial 1804 em caixa para encastrar

Ref.: 5015545



- com régua equipotencial de terras 1804 montada na caixa de encastrar
 - caixa de encastrar com entradas pré-estampadas para introdução de cabos e tampa
 - régua de contactos em latão, niquelada
 - parafusos e grampas em aço, galvanizado a zinco
- opções de ligação:

- 6 cabos de 1,5-10 mm²
- 1 cabo de 6-16 mm²



Latão

Dados originais

Ref.:	5015545
Tipo	1804 UP
Designação 1	Barra equipotencial
Designação 2	em caixa para encastrar
Fabricante	OBO
Dimensão	50x5mm
Material	Latão
Menor unidade de venda	5
Unidade de quantidade	Unidade
Peso	20,7 kg
Unidade de peso	kg/100 un.
Pegada de CO2 (GWP) do berço ao portão	0,0748 kg CO2e / 1 Peça

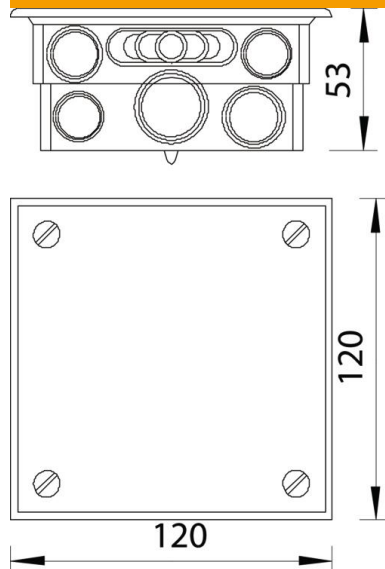
Ficha técnica

Barra equipotencial 1804 em caixa para encastrar

Ref.: 5015545



Dimensões



Comprimento	120 mm
Largura	120 mm
Altura	53 mm

Dados técnicos

Número de ligações de condutores planos até 30 mm	1
Número de ligações de condutores planos até 40 mm	0
Número de ligações de cabos rígidos até 16 mm ²	7
Número de ligações de cabos até 25 mm ² , rígido	0
Número de ligações de cabos até 6 mm ² , rígido	0
Número de ligações de cabos até 95 mm ² , rígido	0
Número de ligações de condutores redondos 10 mm	0
Número de ligações de condutores redondos 8 mm	0
Número de ligações de condutores redondos 8-10 mm	1
Número total de ligações de condutores redondos	7
Versão	na caixa
Modelo	Montagem fixa
Isolante	sim
Superfície do borne	eletrogalvanizado
Superfície da calha de contacto	niquelado
Material do borne	Aço
Material da calha de contacto	Latão

1
0
7
0
0
0
0
0
0
1
7
na caixa
Montagem fixa
sim
eletrogalvanizado
niquelado
Aço
Latão