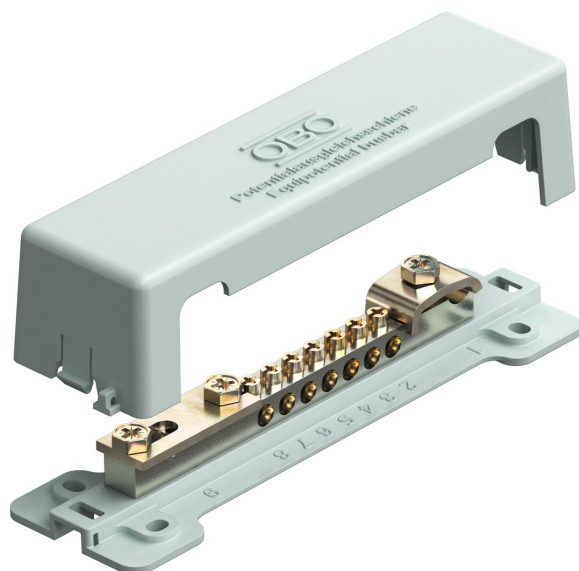


Ficha técnica

Barra equipotencial com base plástica

Ref.: 5015073



Régua equipotencial de terras para sistemas de equipotencialização conforme a DIN VDE 0100-410/-540, bem como para compensação de potencial para proteção contra descargas atmosféricas DIN VDE 0185-305

- Placa de base e cobertura em poliestireno, cinzento
- Cobertura selável / adequada para inscrição
- Régua de contactos em latão, niquelado
- Parafusos e tampa em aço, galvanizado
- Capacidade para corrente de descarga atmosférica 100 kA (10/350)

Possibilidades de ligação:

- 7 cabos unifilares ou multifilares rígidos até 25 mm² ou cabos flexíveis até 16 mm²
- 1 condutor redondo Rd 8-10
- 1 fita plana até FL 30 ou condutor redondo Rd 8-10

Quantidade de encomenda mínima 00000

Com cobertura selável,
em plástico resistente



CuZn 37 Latão

Dados originais

| | |
|--|-------------------------|
| Ref.: | 5015073 |
| Tipo | 1809 |
| Designação 1 | Barra equipotencial |
| Fabricante | OBO |
| Dimensão | 188mm |
| Cor | cinzento |
| Material | Latão |
| Menor unidade de venda | 1 |
| Unidade de quantidade | Unidade |
| Peso | 21 kg |
| Unidade de peso | kg/100 un. |
| Pegada de CO2 (GWP) do berço ao portão | 0,6705 kg CO2e / 1 Peça |

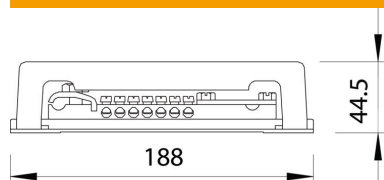
Ficha técnica

Barra equipotencial com base plástica

Ref.: 5015073



Dimensões



| | |
|-------------|---------|
| Comprimento | 188 mm |
| Largura | 52 mm |
| Altura | 44,5 mm |

Dados técnicos

| | |
|---|-------------------|
| Número de ligações de condutores planos até 30 mm | 1 |
| Número de ligações de condutores planos até 40 mm | 0 |
| Número de ligações de cabos rígidos até 16 mm² | 0 |
| Número de ligações de cabos até 25 mm², rígido | 7 |
| Número de ligações de cabos até 6 mm², rígido | 0 |
| Número de ligações de cabos até 95 mm², rígido | 0 |
| Número de ligações de condutores redondos 10 mm | 0 |
| Número de ligações de condutores redondos 8 mm | 0 |
| Número de ligações de condutores redondos 8-10 mm | 1 |
| Número total de ligações de condutores redondos | 1 |
| Versão | com tampa |
| Modelo | Montagem fixa |
| Capacidade de carga da corrente de raio | H/100 kA |
| Isolante | sim |
| Superfície do borne | eletrogalvanizado |
| Superfície da calha de contacto | niquelado |
| Material do borne | Aço |
| Material da calha de contacto | Latão |