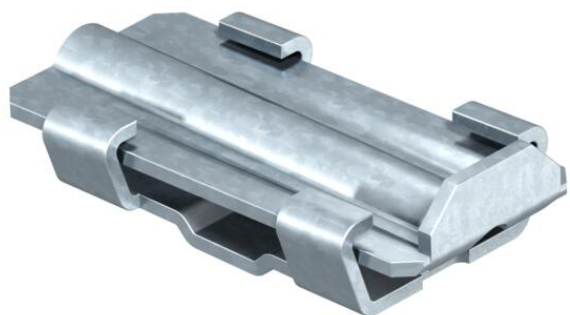


Ficha técnica

Ligador de cunha

Ref.: 5014212



- adequado para a ligação de Rd 10 x FL 30, FL 30 x FL 30
- montagem rápida com elevada força de contacto
- utilização em fundações de betão



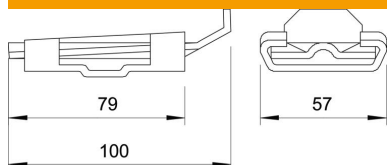
St Aço

FT Galvanizado por imersão a quente após maquinação

Dados originais

Ref.:	5014212
Tipo	1813 DIN
Designação 1	Ligador de cunha
Fabricante	OBO
Dimensão	100x54x16
Material	Aço
Superfície	Galvanizado por imersão a quente após maquinação
Norma de superfície	DIN EN ISO 1461
Menor unidade de venda	5
Unidade de quantidade	Unidade
Peso	21,144 kg
Unidade de peso	kg/100 un.
Pegada de CO2 (GWP) do berço ao portão	0,5905 kg CO2e / 1 Peça

Dimensões



Ficha técnica

Ligador de cunha

Ref.: 5014212



Dados técnicos

Tipo de parafuso de fixação	Outros
Tipo de conector	União
Capacidade de carga da corrente de raio	H/100 kA
Apropriado para conector	Outros
Ajuste	10/FL30 x FL30 mm
Placa intermédia	não