

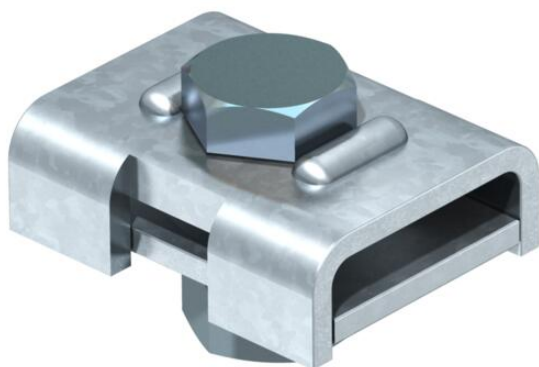
Ficha técnica

Ligador para condutor redondo

Ref.: 5012015



- para ligação de condutores redondos Rd 8-10
- com 1 parafuso sextavado M12 x 40, 1 porca sextavada M12 e 1 anilha elástica em aço inoxidável



St

Aço

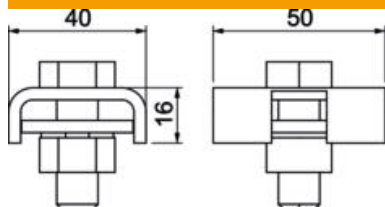
FT

Galvanizado por imersão a quente após maquinação

Dados originais

Ref.:	5012015
Tipo	1818
Designação 1	Terminal de ligação
Fabricante	OBO
Dimensão	50x40x16
Material	Aço
Superfície	Galvanizado por imersão a quente após maquinação
Norma de superfície	DIN EN ISO 1461
Menor unidade de venda	10
Unidade de quantidade	Unidade
Peso	17,6 kg
Unidade de peso	kg/100 un.
Pegada de CO2 (GWP) do berço ao portão	0,4557 kg CO2e / 1 Peça

Dimensões



Ficha técnica

Ligador para condutor redondo

Ref.: 5012015



Dados técnicos

Tipo de parafuso de fixação	Parafuso sextavado
Tipo de conector	União
Capacidade de carga da corrente de raio	N/50 kA
Ajuste	Rd 8-10 mm