

Ficha técnica

Ponta de impacto para elétrodo de terra OMEX

Ref.: 3041255



- adequado para sistema OMEX



SG

Aço fundido

FT

Galvanizado por imersão a quente após maquinação

Dados originais

Ref.:	3041255
Tipo	1819 25
Designação 1	Ponteira
Designação 2	para elétrodos de terra OMEX
Fabricante	OBO
Dimensão	25mm
Material	Aço fundido
Superfície	Galvanizado por imersão a quente após maquinação
Norma de superfície	DIN EN ISO 1461
Menor unidade de venda	5
Unidade de quantidade	Unidade
Peso	4,718 kg
Unidade de peso	kg/100 un.
Pegada de CO2 (GWP) do berço ao portão	0,1337 kg CO2e / 1 Peça

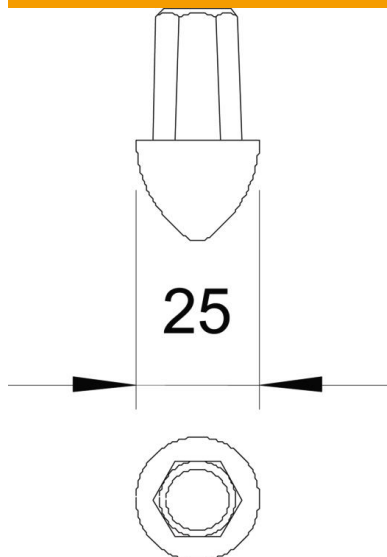
Ficha técnica

Ponta de impacto para elétrodo de terra OMEX

Ref.: 3041255



Dimensões



Dados técnicos

Versão	Ponta captora
Modelo de elétrodo de terra para elétrodo de terra	OMEX 25 mm