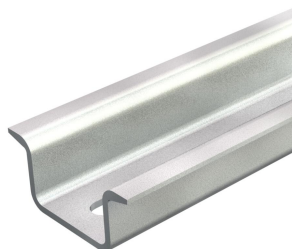


# Ficha técnica

## Calha DIN GTP, perfurada

Ref.: 1115456



Calha DIN 35 x 15 mm à semelhança de DIN EN 60715 (anteriormente DIN EN 50022), mas com a espessura de material 1,5 mm.



St

Aço

GTP

eletrogalvanizado, passivado transparente

### Dados originais

Ref.:	1115456
Tipo	2069 15 1.5 GTPL
Designação 1	Calha DIN
Designação 2	perfurada, espessura 1,5mm
Fabricante	OBO
Dimensão	2000x35x15
Material	Aço
Superfície	eletrogalvanizado, passivado transparente
Norma de superfície	
Menor unidade de venda	2
Unidade de quantidade	Metro
Peso	64 kg
Unidade de peso	kg/100 m
Pegada de CO2 (GWP) do berço ao portão	1,1932 kg CO2e / 1 Metro

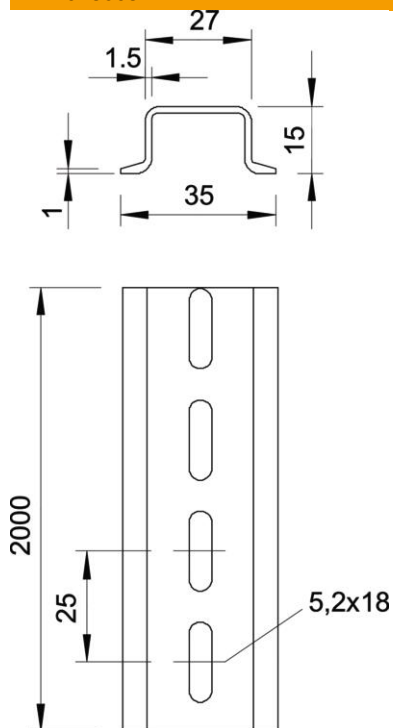
# Ficha técnica

## Calha DIN GTP, perfurada

Ref.: 1115456



### Dimensões



Comprimento	2 000 mm
Largura	35 mm
Altura	15 mm

### Dados técnicos

Versão	perfurado
Versão das calhas	Calha DIN EN 60715
Distância cêntrica entre os furos	25 mm
Molho	20 m
Forma do orifício (ETIM)	Ranhura
Espessura do material	1,5 mm