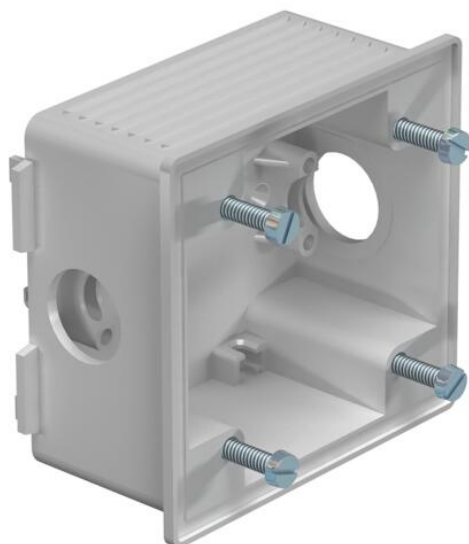


Ficha técnica

Caixa de aparelhagem CEE WDK

Ref.: 6024009



Caixa de aparelhagem para montagem de tomadas CEE em calhas WDK com larguras de calhas a partir de 150 mm. A caixa de aparelhagem pode igualmente ser utilizada como caixa de montagem e de encastramento para aparelhos CEE. Versão plana, 16 e 32 A, com distância entre furos de 60 x 60 mm. O volume de fornecimento inclui 1 abraçadeira com entalhe, 1 buçim cônico ED 16, 1 buçim VS 16, assim como 4 parafusos cilíndricos M5 x 18 para a fixação da tomada.



PA/
GF

Poliamida, reforçada com fibra de vidro

Dados originais

Ref.:	6024009
Tipo	2392
Designação 1	Caixa de aparelhagem
Designação 2	para instalação CEE
Fabricante	OBO
Cor	cinzento claro; RAL 7035
Material	Poliamida, reforçada com fibra de vidro
Menor unidade de venda	5
Unidade de quantidade	Unidade
Peso	10,5 kg
Unidade de peso	kg/100 un.
Pegada de CO2 (GWP) do berço ao portão	0,5945 kg CO2e / 1 Peça

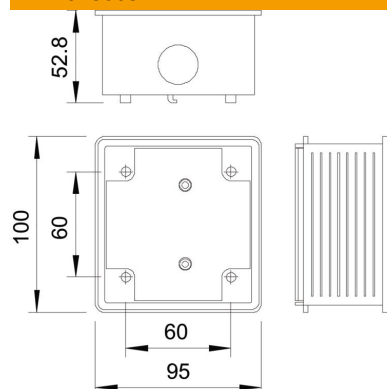
Ficha técnica

Caixa de aparelhagem CEE WDK

Ref.: 6024009



Dimensões



Comprimento	100 mm
Largura	95 mm
Altura	48 mm

Dados técnicos

Número de unidades	1
Versão	aberto
Livre de halogéneos	sim
Com zona de ligação	não
Possibilidade de alívio de tensão	não