

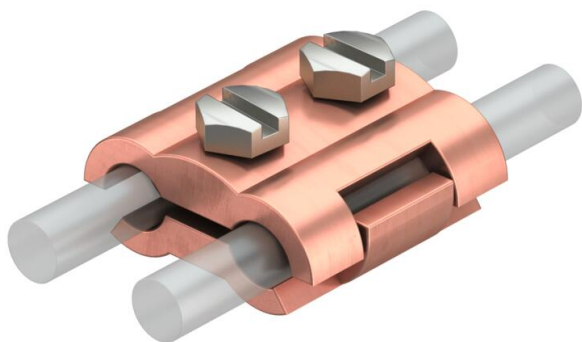
Ficha técnica

Ligador paralelo Rd 6-10 mm, M6 x 20

Ref.: 5315654



- com 2 parafusos sextavados M6 x 20 em aço inoxidável (V2A)



CuZn
37

Latão

Cu

cobreado

Dados originais

Ref.:	5315654
Tipo	260 8-10 MS
Designação 1	Ligador paralelo
Fabricante	OBO
Dimensão	8/8mm
Material	Latão
Superfície	cobreado
Norma de superfície	
Menor unidade de venda	50
Unidade de quantidade	Unidade
Peso	15,82 kg
Unidade de peso	kg/100 un.
Pegada de CO2 (GWP) do berço ao portão	0,0666 kg CO2e / 1 Peça

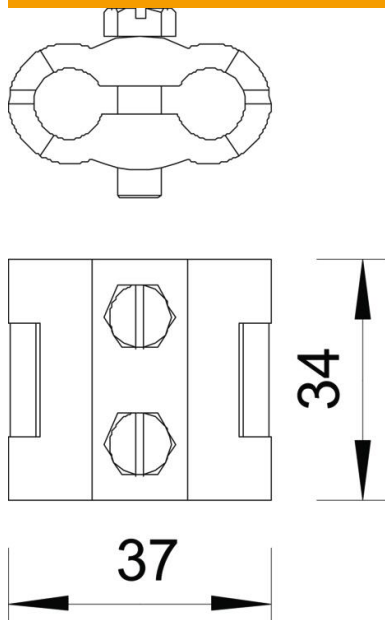
Ficha técnica

Ligador paralelo Rd 6-10 mm, M6 x 20

Ref.: 5315654



Dimensões



Dados técnicos

Tipo de parafuso de fixação	Parafuso sextavado
Tipo de conector	Ligador paralelo
Capacidade de carga da corrente de raio	N/50 kA
Apropriado para conector	Cabo de terras Rd 6-10 / Rd 6-10
Ajuste	Rd 6-10 mm
Diâmetro de condutor redondo condutor 1 máx.	10 mm
Diâmetro de condutor redondo condutor 1 mín.	6 mm
Diâmetro de condutor redondo condutor 2 máx.	10 mm
Diâmetro de condutor redondo condutor 2 mín.	6 mm
Placa intermédia	não