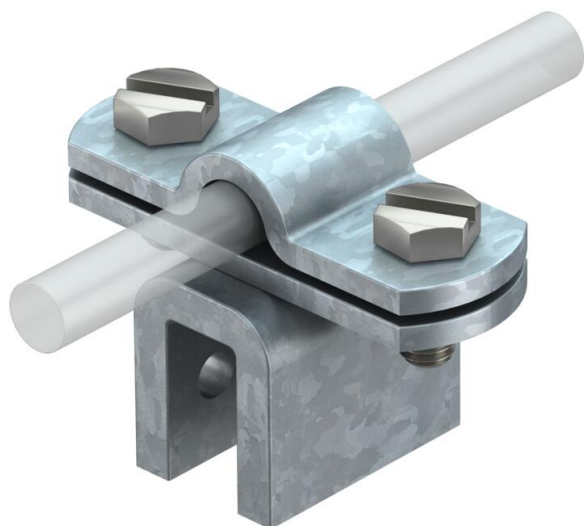


Ficha técnica

Ligador de estrutura Rd 8-10 para chapas até 10 mm FT

Ref.: 5317207



- espessura da chapa até 10 mm
- para condução de condutores em paralelo ou perpendicular à chapa
- corresponde aos requisitos da EN IEC 62305



St

Aço

FT

Galvanizado por imersão a quente após maquinação

Dados originais

Ref.:	5317207
Tipo	270 8-10 FT
Designação 1	Ligador
Fabricante	OBO
Dimensão	8/10mm
Material	Aço
Superfície	Galvanizado por imersão a quente após maquinação
Norma de superfície	DIN EN ISO 1461
Menor unidade de venda	20
Unidade de quantidade	Unidade
Peso	13,81 kg
Unidade de peso	kg/100 un.
Pegada de CO2 (GWP) do berço ao portão	0,3479 kg CO2e / 1 Peça

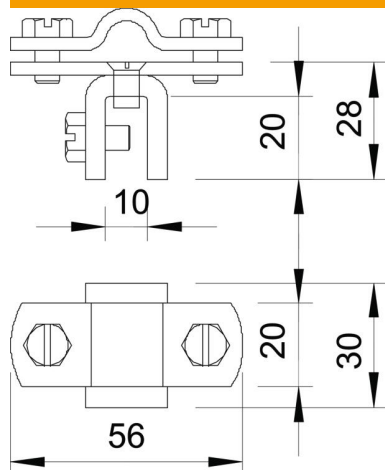
Ficha técnica

Ligador de estrutura Rd 8-10 para chapas até 10 mm FT

Ref.: 5317207



Dimensões



Dados técnicos

Tipo de parafuso de fixação	Parafuso sextavado
Tipo de conector	Ligador
Capacidade de carga da corrente de raio	N/50 kA
Ajuste	Rd 8-10 mm
Área de aperto máx.	10 mm