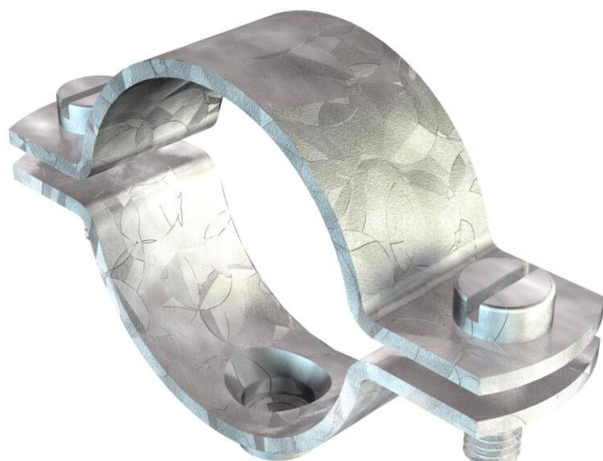


Ficha técnica

Abraçadeira metálica com rosca, versão para grandes cargas M8

Ref.: 1387170



St

Aço

FT

Galvanizado por imersão a quente após maquinação

Aparafusável em rosca M8 O tamanho 27 FT é adequado a M25. O tamanho 42,5 FT é adequado a M40. O tamanho 48,5 FT é adequado a M50. O tamanho 60 FT é adequado a M63.

Dados originais

Ref.:	1387170
Tipo	2900WM8 88 FT
Designação 1	Abraçadeira metálica
Designação 2	com rosca M8
Fabricante	OBO
Dimensão	3"
Material	Aço
Superfície	Galvanizado por imersão a quente após maquinação
Norma de superfície	DIN EN ISO 1461
Menor unidade de venda	50
Unidade de quantidade	Unidade
Peso	23,8 kg
Unidade de peso	kg/100 un.
Pegada de CO2 (GWP) do berço ao portão	0,4973 kg CO2e / 1 Peça

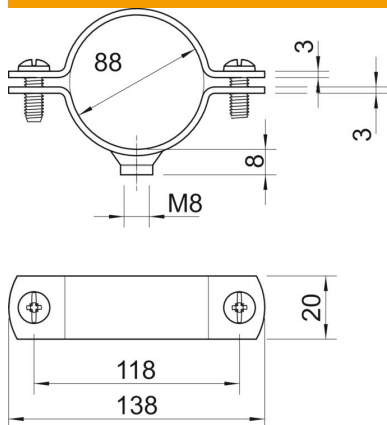
Ficha técnica

Abraçadeira metálica com rosca, versão para grandes cargas M8

Ref.: 1387170



Dimensões



Comprimento	138 mm
Largura	20 mm
Medida A	138 mm
Medida B	118 mm
Medida D	88 mm
Medida d mín.	88 mm
Medida t	3 mm
Medida t1 (mm)	3
Medida x	5 mm

Dados técnicos

Versão	fechadas
Tipo de fixação	Orifício roscado
para diâmetro	88
para diâmetro de tubo	M95
Apropriado para área de proteção contra incêndios	não
Rosca	M8
Tamanho	3"
Livre de halogéneos	não
Revestimento plástico	não
Dimensão do furo	M8 mm
Espessura do material	3 mm
Parafuso	M6 x 18
Intervalo de aperto D máx.	88 mm
Intervalo de aperto D mín.	83 mm
Resistente à radiação UV	sim