

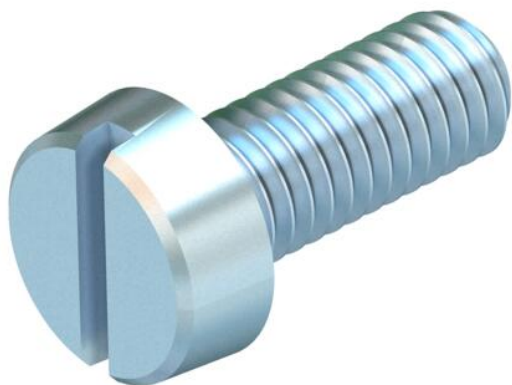
Ficha técnica

Parafuso de cabeça cilíndrica G

Ref.: 3153096



Parafuso de cabeça cilíndrica conforme a norma ISO 1207 com rosca métrica.
Accionamento fenda M6x10mm.



St	Aço
G	eletrogalvanizado

Dados originais

Ref.:	3153096
Tipo	341 M6x10 G
Designação 1	Parafuso de cabeça cilíndrica
Designação 2	Accionamento fenda
Fabricante	OBO
Dimensão	M6x10mm
Material	Aço
Superfície	eletrogalvanizado
Norma de superfície	EN ISO 19598 / EN ISO 4042
Menor unidade de venda	100
Unidade de quantidade	Unidade
Peso	0,349 kg
Unidade de peso	kg/100 un.
Pegada de CO2 (GWP) do berço ao portão	0,0096 kg CO2e / 1 Peça

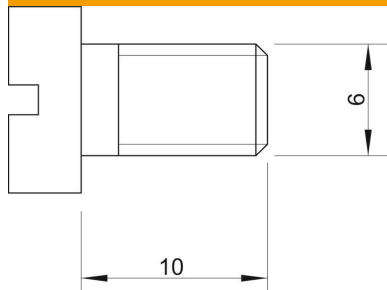
Ficha técnica

Parafuso de cabeça cilíndrica G

Ref.: 3153096



Dimensões



Dimensão	M6 x 10
Comprimento	10 mm

Dados técnicos

Rosca	M6
Rosca métrica	6
Formato da cabeça	Cabeça de cilindro
Com flange	não
Com porca	não
Com anilha	não
Parafusos	Ranhura
Travamento automático	não
Rosca sextavada	sim
Rosca inversa	não