

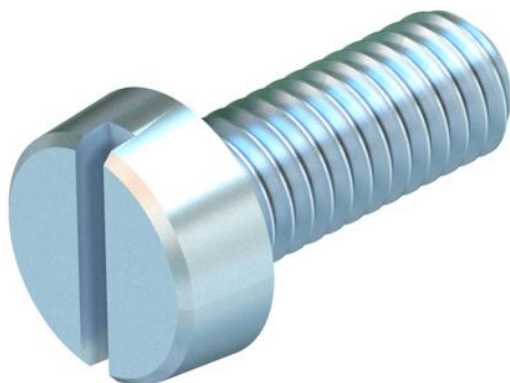
# Ficha técnica

## Parafuso de cabeça cilíndrica G

Ref.: 3153150



Parafuso de cabeça cilíndrica conforme a norma ISO 1207 com rosca métrica.  
Accionamento fenda M6x16mm.



**St** Aço

**G** eletrogalvanizado

### Dados originais

Ref.:	3153150
Tipo	341 M6x16 G
Designação 1	Parafuso de cabeça cilíndrica
Designação 2	Accionamento fenda
Fabricante	OBO
Dimensão	M6x16mm
Material	Aço
Superfície	eletrogalvanizado
Norma de superfície	EN ISO 19598 / EN ISO 4042
Menor unidade de venda	100
Unidade de quantidade	Unidade
Peso	0,479 kg
Unidade de peso	kg/100 un.
Pegada de CO2 (GWP) do berço ao portão	0,0092 kg CO2e / 1 Peça

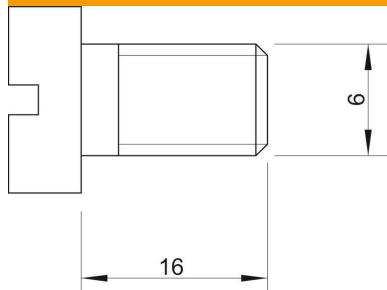
# Ficha técnica

## Parafuso de cabeça cilíndrica G

Ref.: 3153150



### Dimensões



Dimensão	M6 x 16
Comprimento	16 mm

### Dados técnicos

Rosca	M6
Rosca métrica	6
Formato da cabeça	Cabeça de cilindro
Com flange	não
Com porca	não
Com anilha	não
Parafusos	Ranhura
Travamento automático	não
Rosca sextavada	sim
Rosca inversa	não