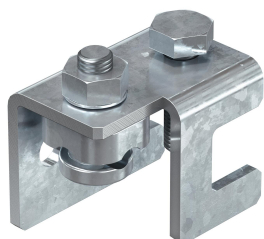


Ficha técnica

Ligador de estruturas até 20 mm

Ref.: 5304520



- montagem do condutor redondo em paralelo ou perpendicular à estrutura
- para fixar em estruturas com espessura de flange até 20 mm
- fixação em estruturas com um parafuso sextavado M10
- corresponde aos requisitos da EN IEC 62305



St

Aço

FT

Galvanizado por imersão a quente após maquinação

Dados originais

Ref.:	5304520
Tipo	5010 20 FT
Designação 1	Ligador
Fabricante	OBO
Dimensão	20mm
Material	Aço
Superfície	Galvanizado por imersão a quente após maquinação
Norma de superfície	DIN EN ISO 1461
Menor unidade de venda	10
Unidade de quantidade	Unidade
Peso	30,6 kg
Unidade de peso	kg/100 un.
Pegada de CO2 (GWP) do berço ao portão	1,0279 kg CO2e / 1 Peça

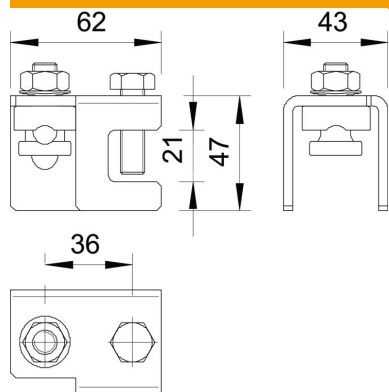
Ficha técnica

Ligador de estruturas até 20 mm

Ref.: 5304520



Dimensões



Dados técnicos

Tipo de parafuso de fixação	Parafuso sextavado
Tipo de conector	Ligador
Capacidade de carga da corrente de raio	N/50 kA
Apropriado para conector	Outros
Ajuste	Rd 8-10 mm
Placa intermédia	não
Área de aperto máx.	20 mm
Área de aperto mín.	4 mm