

Ficha técnica

Abraçadeira de patilha 604, pequenas cargas

Ref.: 1003100



St	Aço
G	eletrogalvanizado

Abraçadeira com uma patilha para cabos e tubos.

*Tamanhos 3 e 4 não adequados para pistola de pregos

*Tamanho 3 e 21 não adequados para pistolas de parafusos.

Dados originais

Ref.:	1003100
Tipo	604 10 G
Designação 1	Abraçadeira metálica
Designação 2	uma patilha
Fabricante	OBO
Dimensão	10mm
Material	Aço
Superfície	eletrogalvanizado
Norma de superfície	EN ISO 19598 / EN ISO 4042
Menor unidade de venda	100
Unidade de quantidade	Unidade
Peso	0,15 kg
Unidade de peso	kg/100 un.
Pegada de CO2 (GWP) do berço ao portão	0,0049 kg CO2e / 1 Peça

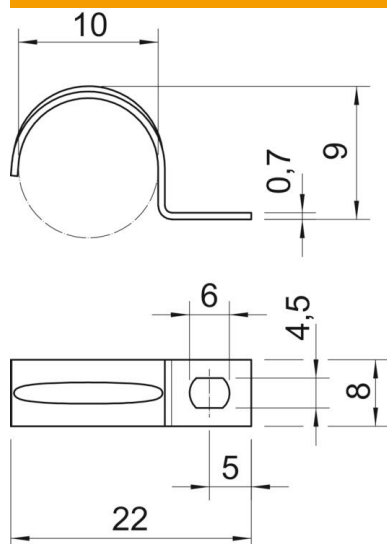
Ficha técnica

Abraçadeira de patilha 604, pequenas cargas

Ref.: 1003100



Dimensões



Comprimento	22 mm
Largura	8 mm
Altura	9 mm
Medida A	5 mm
Medida b	8 mm
Medida D	10 mm
Medida d	4,5 mm
Medida e	6 mm
Medida H	9 mm
Medida L	22 mm
Medida t	0,7 mm

Dados técnicos

Distância à parede	não
Número de cabos/tubos	1
Versão	uma patilha
Tipo de fixação	Orifício roscado
para diâmetro	10
Apropriado para área de proteção contra incêndios	não
Livre de halogéneos	sim
Revestimento plástico	não
Dimensão do furo	4,5 x 6 mm
Espessura do material	0,7 mm
Diâmetro nominal	10 mm
Resistente à radiação UV	sim