

# Ficha técnica

## Abraçadeira de patilha 605, médias cargas, G

Ref.: 1018167



CE UK  
CA

**St** Aço  
**G** eletrogalvanizado

Abraçadeira com duas patilhas para cabos e tubos

\*Tamanhos 7 a 12 não adequados para pistola.

### Dados originais

Ref.:	1018167
Tipo	605 16 G
Designação 1	Abraçadeira metálica
Designação 2	duas patilhas
Fabricante	OBO
Dimensão	16mm
Material	Aço
Superfície	eletrogalvanizado
Norma de superfície	EN ISO 19598 / EN ISO 4042
Menor unidade de venda	100
Unidade de quantidade	Unidade
Peso	0,585 kg
Unidade de peso	kg/100 un.
Pegada de CO2 (GWP) do berço ao portão	0,0159 kg CO2e / 1 Peça

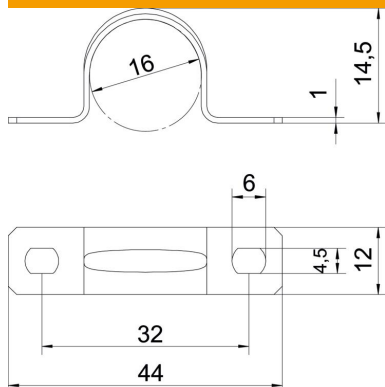
# Ficha técnica

## Abraçadeira de patilha 605, médias cargas, G

Ref.: 1018167



### Dimensões



Comprimento	44 mm
Largura	12 mm
Altura	14,5 mm
Medida A	44 mm
Medida B	32 mm
Medida b	12 mm
Medida D	16 mm
Medida d	4,5 mm
Medida e	6 mm
Medida H	14,5 mm
Medida t	1 mm

### Dados técnicos

Distância à parede	não
Número de cabos/tubos	1
Versão	duas patilhas
Tipo de fixação	Orifício roscado
para diâmetro	16
Apropriado para área de proteção contra incêndios	não
Livre de halogéneos	sim
Revestimento plástico	não
Dimensão do furo	4,5 x 6 mm
Espessura do material	1 mm
Diâmetro nominal	16 mm
Resistente à radiação UV	sim