

Ficha técnica

Abraçadeira de patilha 605, médias cargas, V4A

Ref.: 1018679



Abraçadeira com duas patilhas para cabos e tubos



A4	Aço inoxidável 1.4571
2B	brilhante, pós-tratamento

Dados originais

Ref.:	1018679
Tipo	605 25 A4
Designação 1	Abraçadeira metálica
Designação 2	duas patilhas
Fabricante	OBO
Dimensão	25mm
Material	Aço inoxidável 1.4571
Superfície	brilhante, pós-tratamento
Norma de superfície	
Menor unidade de venda	100
Unidade de quantidade	Unidade
Peso	0,992 kg
Unidade de peso	kg/100 un.
Pegada de CO2 (GWP) do berço ao portão	0,0658 kg CO2e / 1 Peça

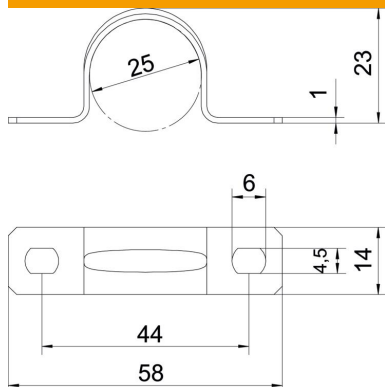
Ficha técnica

Abraçadeira de patilha 605, médias cargas, V4A

Ref.: 1018679



Dimensões



Comprimento	58 mm
Largura	14 mm
Altura	23 mm
Medida A	58 mm
Medida B	44 mm
Medida b	14 mm
Medida D	25 mm
Medida d	4,5 mm
Medida e	6 mm
Medida H	23 mm
Medida t	1 mm

Dados técnicos

Distância à parede	não
Número de cabos/tubos	1
Versão	duas patilhas
Tipo de fixação	Orifício roscado
para diâmetro	25
Apropriado para área de proteção contra incêndios	não
Livre de halogéneos	sim
Revestimento plástico	não
Dimensão do furo	4,5 x 6 mm
Espessura do material	1 mm
Diâmetro nominal	25 mm
Resistente à radiação UV	sim