

Ficha técnica

Abraçadeira metálica 605, médias cargas, alumínio

Ref.: 1017997



Abraçadeira com duas patilhas 63mm



Alu Alumínio

Dados originais

Ref.:	1017997
Tipo	605 63 ALU
Designação 1	Abraçadeira metálica
Designação 2	duas patilhas
Fabricante	OBO
Dimensão	63mm
Material	Alumínio
Menor unidade de venda	25
Unidade de quantidade	Unidade
Peso	1,26 kg
Unidade de peso	kg/100 un.
Pegada de CO2 (GWP) do berço ao portão	0,1816 kg CO2e / 1 Peça

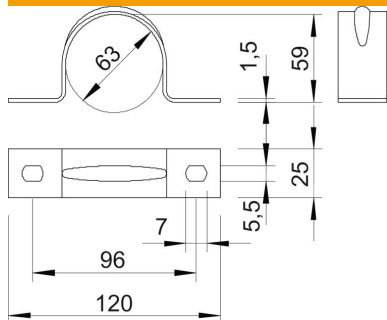
Ficha técnica

Abraçadeira metálica 605, médias cargas, alumínio

Ref.: 1017997



Dimensões



Comprimento	120 mm
Largura	25 mm
Altura	59 mm
Medida A	120 mm
Medida B	96 mm
Medida b	25 mm
Medida D	63 mm
Medida d	5,5 mm
Medida e	7 mm
Medida H	59 mm
Medida t	1,5 mm

Dados técnicos

Distância à parede	não
Número de cabos/tubos	1
Versão	duas patilhas
Tipo de fixação	Orifício roscado
para diâmetro	63
Apropriado para área de proteção contra incêndios	não
Livre de halogéneos	sim
Revestimento plástico	não
Dimensão do furo	5,5 x 7 mm
Espessura do material	1,5 mm
Diâmetro nominal	63 mm
Intervalo de aperto D máx.	63 mm
Intervalo de aperto D mín.	63 mm
Resistente à radiação UV	sim