

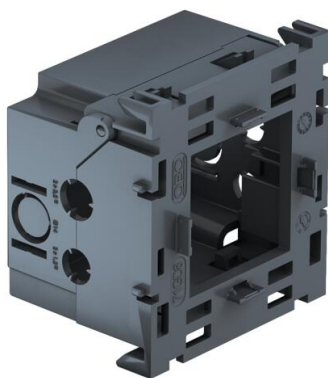
Ficha técnica

Caixa de aparelhagem 71GD8-2, simples, para Modul 45®

Ref.: 6288569



Caixa de aparelhagem simples de encaixe frontal para sistema Modul 45®, com parte inferior articulada e, se necessário, amovível para a rápida ligação de cabo, com entradas para cabos com diâmetro até 14 mm.



PA Poliamida

Dados originais

Ref.:	6288569
Tipo	71GD8-2
Designação 1	Caixa de aparelhagem
Designação 2	simples para Modul 45
Fabricante	OBO
Dimensão	51x76x71
Cor	cinzento; RAL 7011
Material	Poliamida
Menor unidade de venda	1
Unidade de quantidade	Unidade
Peso	5,9 kg
Unidade de peso	kg/100 un.
Pegada de CO2 (GWP) do berço ao portão	0,2527 kg CO2e / 1 Peça

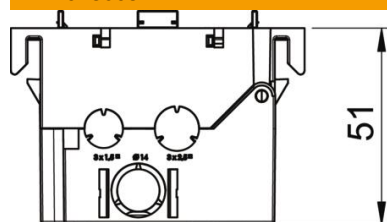
Ficha técnica

Caixa de aparelhagem 71GD8-2, simples, para Modul 45®

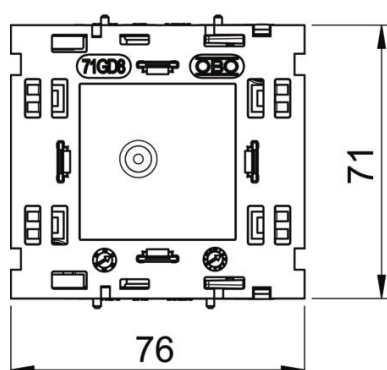
Ref.: 6288569



Dimensões



Comprimento	71 mm
Largura	76 mm
Altura	51 mm



Dados técnicos

Número de unidades	1
Versão	fechadas
Pista de fixação	outros
Livre de halogéneos	sim
Com zona de ligação	sim
Tipo de montagem da tomada	Frontal
Tipo de montagem Aparelho de instalação	encaixar
Possibilidade de alívio de tensão	sim