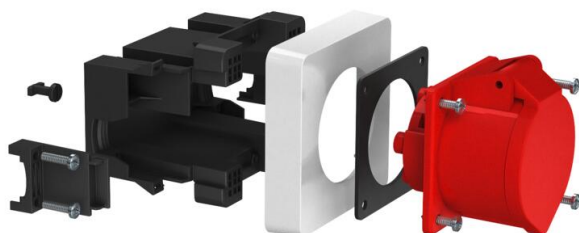


Ficha técnica

Tomada CEE, simples, 16 A

Ref.: 6119483



Caixa de aparelhagem para montagem de uma tomada CEE de 3 ou 5 polos 16 A ou 32 A.

Volume de fornecimento:

- 1 caixa de aparelhagem com bloqueio frontal com pista de fixação de 4 pontos de 52 x 52 mm até 70 x 70 mm
- 1 estrutura de cobertura em branco puro para laminação da técnica de fixação
- 2 alívios de tensão externos para cabos com bainha até 18 mm de Ø
- 2 ferrolhos para fixação opcional em bases de calhas C
- 1 tomada CEE 16 A com acessório de montagem

Para instalação de calhas técnicas Rapid 80 e colunas de distribuição ISS.

PA Poliamida

Dados originais

Ref.:	6119483
Tipo	71GDCEE16
Designação 1	Caixa de aparelhagem CEE
Designação 2	com tomada CEE 16A
Fabricante	OBO
Dimensão	118x98x125
Cor	preto; RAL 9011
Material	Poliamida
Menor unidade de venda	1
Unidade de quantidade	Unidade
Peso	31,1 kg
Unidade de peso	kg/100 un.
Pegada de CO2 (GWP) do berço ao portão	0,8672 kg CO2e / 1 Peça

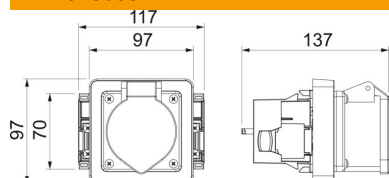
Ficha técnica

Tomada CEE, simples, 16 A

Ref.: 6119483



Dimensões



Dados técnicos

Número de unidades	1
Versão	fechadas
Pista de fixação	outros
Livre de halogéneos	sim
Com zona de ligação	sim
Possibilidade de alívio de tensão	sim