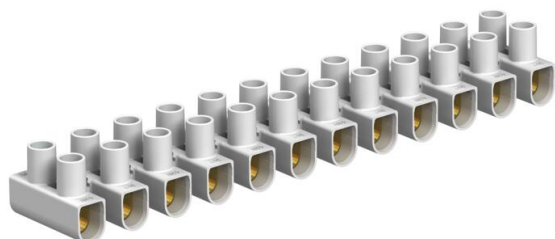


# Ficha técnica

## Réguas de junção, 10 mm<sup>2</sup>, polipropileno

Ref.: 2056372



Testada de acordo com a norma EN 60998.

Bornes em aço, parafusos em aço, galvanizados a zinco, de 12 polos, réguas separáveis em réguas de bornes individuais através de "twist'n'pull".

Parafusos imperdíveis.

Temperatura ambiente máx. permitida conforme EN 60998: -5 a +80 °C.

Secção transversal nominal: 10 - mm<sup>2</sup>

Tensão nominal: 450 V

Corrente nominal: 57 A

Ligação máxima por borne: 10 mm<sup>2</sup> de cabo unifilar ou 6 mm<sup>2</sup> de cabo multifilar/flexível.



**PP** Polipropileno

### Dados originais

Ref.:	2056372
Designação 1	Régua de junção
Fabricante	OBO
Dimensão	10,0mm <sup>2</sup>
Cor	branco
Material	Polipropileno
Menor unidade de venda	10
Unidade de quantidade	Unidade
Peso	4,3 kg
Unidade de peso	kg/100 un.

### Dimensões

Comprimento	134 mm
Largura	23 mm
Altura	17 mm

# Ficha técnica

Réguas de junção, 10 mm<sup>2</sup>, polipropileno

Ref.: 2056372



## Dados técnicos

Requer placa terminal	não
Secção transversão do condutor conectável de um fio máx.	10 mm <sup>2</sup>
Secção transversão do condutor conectável de um fio mín.	2,5 mm <sup>2</sup>
Secção transversão do condutor conectável de fio fino sem ponteira máx.	6 mm <sup>2</sup>
Secção transversão do condutor conectável de fio fino sem ponteira mín.	2,5 mm <sup>2</sup>
Secção transversão do condutor conectável de vários fios máx.	6 mm <sup>2</sup>
Secção transversão do condutor conectável de vários fios mín.	2,5 mm <sup>2</sup>
Posição de ligação	lateralmente
Número de pontos de aperto	12
Número de pontos de aperto por polo	2
Versão da ligação elétrica 1	Ligação de parafuso
Versão da ligação elétrica 2	Ligação de parafuso
Distância cêntrica entre os furos	11,5 mm
Versão verificada quanto a explosões	não
Apropriada para condutor flexível	sim
Apropriada para condutor unifilar	sim
Apropriada para condutor multifilar	sim
Tipo de montagem	Montagem direta
Secção transversal nominal mín.	10 mm <sup>2</sup>
Tensões nominais	450 V
Corrente nominal	57 A
Número de polos	12
Secção	Ligação máxima por borne: 10 mm <sup>2</sup> de cabo unifilar ou 6 mm <sup>2</sup> de cabo multifilar/ flexível mm <sup>2</sup>
Binário de aperto do parafuso	0,8 kN/m
Gama de temperaturas de aplicação máx.	80 °C
Gama de temperaturas de aplicação mín.	-5 °C
Transparente	não
Temperatura ambiente	80 °C