

# Ficha técnica

## Abraçadeira metálica 822 V2A

Ref.: 1014714



Abraçadeira com uma patilha para cabos e tubos



A2	Aço inoxidável, livre de ferrugem 1.4301
2B	brilhante, pós-tratamento

### Dados originais

Ref.:	1014714
Tipo	822 12 A2
Designação 1	Abraçadeira metálica
Designação 2	uma patilha
Fabricante	OBO
Dimensão	12mm
Material	Aço inoxidável, livre de ferrugem 1.4301
Superfície	brilhante, pós-tratamento
Norma de superfície	
Menor unidade de venda	100
Unidade de quantidade	Unidade
Peso	1,45 kg
Unidade de peso	kg/100 un.
Pegada de CO2 (GWP) do berço ao portão	0,0793 kg CO2e / 1 Peça

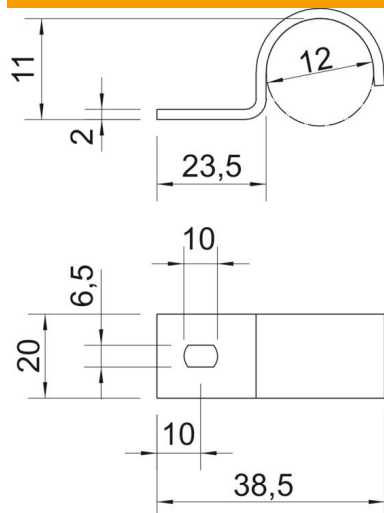
# Ficha técnica

## Abraçadeira metálica 822 V2A

Ref.: 1014714



### Dimensões



Medida A	10 mm
Medida b	20 mm
Medida D	12 mm
Medida H	11 mm
Medida L	23,5 mm
Medida L1	37,58 mm
Medida t	2 mm

### Dados técnicos

Distância à parede	não
Número de cabos/tubos	1
Versão	uma patilha
Tipo de fixação	Orifício roscado
para diâmetro	12
Apropriado para área de proteção contra incêndios	não
Livre de halogéneos	sim
Revestimento plástico	não
Dimensão do furo	6,5 x 10 mm
Espessura do material	2 mm
Diâmetro nominal	12 mm
Resistente à radiação UV	sim