

Ficha técnica

Abraçadeira metálica 822, grandes cargas, FT

Ref.: 1014137



Abraçadeira com uma patilha 20mm



St

Aço

FT

Galvanizado por imersão a quente após maquinação

Dados originais

Ref.:	1014137
Tipo	822 20 FT
Designação 1	Abraçadeira metálica
Designação 2	uma patilha
Fabricante	OBO
Dimensão	20mm
Material	Aço
Superfície	Galvanizado por imersão a quente após maquinação
Norma de superfície	DIN EN ISO 1461
Menor unidade de venda	100
Unidade de quantidade	Unidade
Peso	2,125 kg
Unidade de peso	kg/100 un.
Pegada de CO2 (GWP) do berço ao portão	0,0455 kg CO2e / 1 Peça

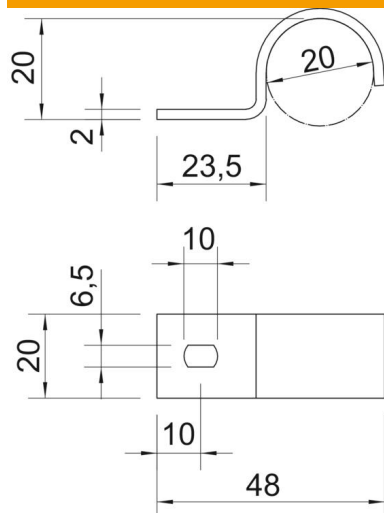
Ficha técnica

Abraçadeira metálica 822, grandes cargas, FT

Ref.: 1014137



Dimensões



Comprimento	48 mm
Largura	20 mm
Altura	19,5 mm
Medida A	10 mm
Medida b	20 mm
Medida D	20 mm
Medida H	19,5 mm
Medida L	23,5 mm
Medida L1	48 mm
Medida t	2 mm

Dados técnicos

Distância à parede	não
Número de cabos/tubos	1
Versão	uma patilha
Tipo de fixação	Orifício roscado
para diâmetro	20
Apropriado para área de proteção contra incêndios	não
Tamanho	M20
Livre de halogéneos	sim
Revestimento plástico	não
Dimensão do furo	6,5 x 10 mm
Espessura do material	2 mm
Diâmetro nominal	20 mm
Resistente à radiação UV	sim