

# Ficha técnica

## Abraçadeira metálica 822, grandes cargas, FT

Ref.: 1014501



Abraçadeira com uma patilha 25mm



St

Aço

FT

Galvanizado por imersão a quente após maquinação

### Dados originais

Ref.:	1014501
Tipo	822 25 FT
Designação 1	Abraçadeira metálica
Designação 2	uma patilha
Fabricante	OBO
Dimensão	25mm
Material	Aço
Superfície	Galvanizado por imersão a quente após maquinação
Norma de superfície	DIN EN ISO 1461
Menor unidade de venda	50
Unidade de quantidade	Unidade
Peso	2,4 kg
Unidade de peso	kg/100 un.
Pegada de CO2 (GWP) do berço ao portão	0,0735 kg CO2e / 1 Peça

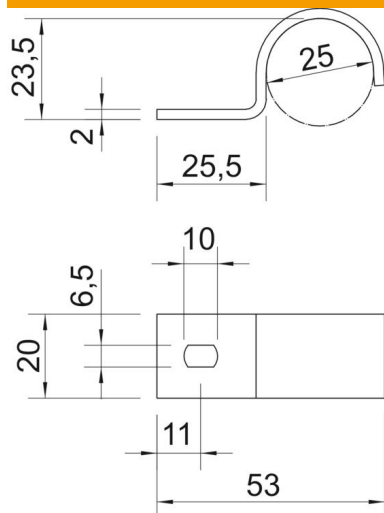
# Ficha técnica

## Abraçadeira metálica 822, grandes cargas, FT

Ref.: 1014501



### Dimensões



Comprimento	53 mm
Largura	20 mm
Altura	23,5 mm
Medida A	11 mm
Medida b	20 mm
Medida D	25 mm
Medida H	23,5 mm
Medida L	25,5 mm
Medida L1	53 mm
Medida t	3 mm

### Dados técnicos

Distância à parede	não
Número de cabos/tubos	1
Versão	uma patilha
Tipo de fixação	Orifício roscado
para diâmetro	25
Apropriado para área de proteção contra incêndios	não
Tamanho	M25
Livre de halogéneos	sim
Revestimento plástico	não
Dimensão do furo	6,5 x 10 mm
Espessura do material	2 mm
Diâmetro nominal	25 mm
Resistente à radiação UV	sim