

Ficha técnica

Abraçadeira metálica 822, grandes cargas, FT

Ref.: 1014528



Abraçadeira com uma patilha 32mm



St

Aço

FT

Galvanizado por imersão a quente após maquinação

Dados originais

| | |
|--|--|
| Ref.: | 1014528 |
| Tipo | 822 32 FT |
| Designação 1 | Abraçadeira metálica |
| Designação 2 | uma patilha |
| Fabricante | OBO |
| Dimensão | 32mm |
| Material | Aço |
| Superfície | Galvanizado por imersão a quente após maquinação |
| Norma de superfície | DIN EN ISO 1461 |
| Menor unidade de venda | 100 |
| Unidade de quantidade | Unidade |
| Peso | 5,49 kg |
| Unidade de peso | kg/100 un. |
| Pegada de CO2 (GWP) do berço ao portão | 0,1561 kg CO2e / 1 Peça |

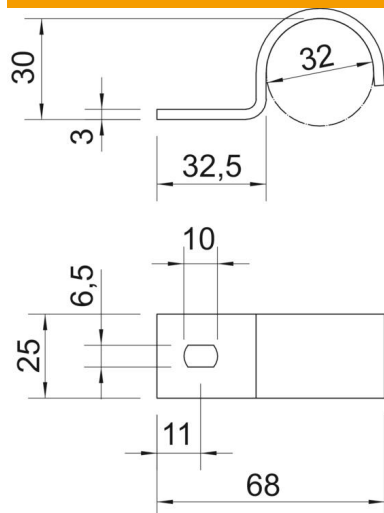
Ficha técnica

Abraçadeira metálica 822, grandes cargas, FT

Ref.: 1014528



Dimensões



| | |
|-------------|---------|
| Comprimento | 68 mm |
| Largura | 25 mm |
| Altura | 30 mm |
| Medida A | 13 mm |
| Medida b | 25 mm |
| Medida D | 32 mm |
| Medida H | 30 mm |
| Medida L | 32,5 mm |
| Medida L1 | 68 mm |
| Medida t | 3 mm |

Dados técnicos

| | |
|---|------------------|
| Distância à parede | não |
| Número de cabos/tubos | 1 |
| Versão | uma patilha |
| Tipo de fixação | Orifício roscado |
| para diâmetro | 32 |
| Apropriado para área de proteção contra incêndios | não |
| Tamanho | M32 |
| Livre de halogéneos | sim |
| Revestimento plástico | não |
| Dimensão do furo | 6,5 x 10 mm |
| Espessura do material | 2 mm |
| Diâmetro nominal | 32 mm |
| Resistente à radiação UV | sim |