

# Ficha técnica

## Abraçadeira de ligação à terra tipo 950

Ref.: 5050057



- para tubos Ø 1/4 - 2 polegadas
- possibilidades de ligação: condutores até 35 mm<sup>2</sup> ou condutores redondos até Ø 6 mm
- com grampo de pressão imperdível, 2 parafusos cabeça cilíndrica M6 x 16 e 1 parafuso sextavado M6 x 16 em aço eletrozincado, parte superior e inferior da abraçadeira em zinco fundido sob pressão

<b>Zn</b>	Zinco fundido sobre pressão
<b>G</b>	eletrogalvanizado

### Dados originais

Ref.:	5050057
Tipo	950 Z 3/8
Designação 1	Abraçadeira de terra
Designação 2	para cabo de terras
Fabricante	OBO
Dimensão	3/8"
Material	Zinco fundido sobre pressão
Superfície	eletrogalvanizado
Norma de superfície	EN ISO 19598 / EN ISO 4042
Menor unidade de venda	10
Unidade de quantidade	Unidade
Peso	6,02 kg
Unidade de peso	kg/100 un.
Pegada de CO2 (GWP) do berço ao portão	0,244 kg CO2e / 1 Peça

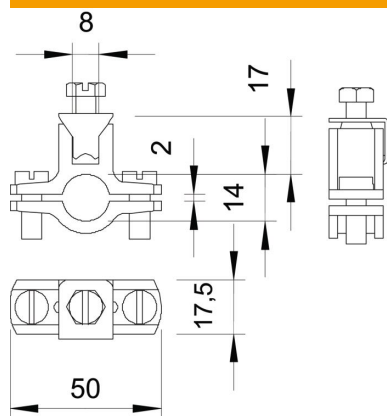
# Ficha técnica

## Abraçadeira de ligação à terra tipo 950

Ref.: 5050057



### Dimensões



Medida A	50 mm
Medida D	17,5 mm
Medida X	2 mm

### Dados técnicos

Número do condutor	1
Secção transversal do cabo a ligar máx.	35 mm <sup>2</sup>
Secção transversal do cabo a ligar mín.	0 mm <sup>2</sup>
Intervalo de aperto D	3/8
Intervalo de aperto D máx.	17,5 mm
Intervalo de aperto D mín.	15,5 mm