

# Ficha técnica

## Borne de terra tipo 951

Ref.: 5051509



- passagem de cabos na longitudinal ou transversal
- com 1 furo de ligação Ø 9 mm
- com 2 parafusos cabeça cilíndrica M6 x 16



**A2** Aço inoxidável, livre de ferrugem 1.4301

### Dados originais

Ref.:	5051509
Tipo	951
Designação 1	Ligador de terra
Designação 2	universal
Fabricante	OBO
Dimensão	M6
Material	Aço inoxidável, livre de ferrugem 1.4301
Menor unidade de venda	10
Unidade de quantidade	Unidade
Peso	5,4 kg
Unidade de peso	kg/100 un.
Pegada de CO2 (GWP) do berço ao portão	0,2865 kg CO2e / 1 Peça

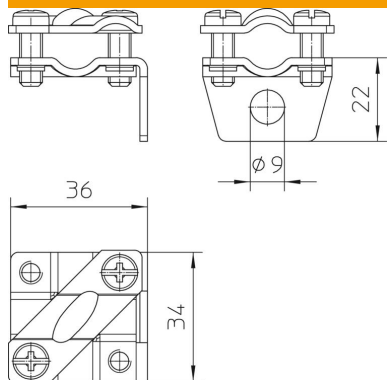
# Ficha técnica

Borne de terra tipo 951

Ref.: 5051509



## Dimensões



## Dados técnicos

Adequado para

Cabo de terras