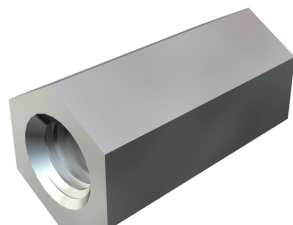


Ficha técnica

União distanciadora

Ref.: 3415031



Rosca interna contínua.



Zn

Zinco fundido sobre pressão

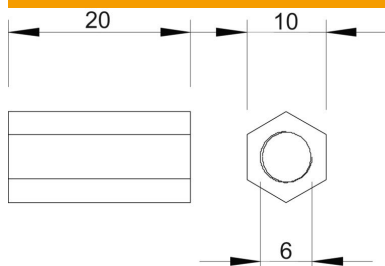
G

eletrogalvanizado

Dados originais

| | |
|--|-----------------------------|
| Ref.: | 3415031 |
| Tipo | 965 M6X20 G |
| Designação 1 | União distanciadora |
| Fabricante | OBO |
| Dimensão | M6x20mm |
| Material | Zinco fundido sobre pressão |
| Superfície | eletrogalvanizado |
| Norma de superfície | EN ISO 19598 / EN ISO 4042 |
| Menor unidade de venda | 100 |
| Unidade de quantidade | Unidade |
| Peso | 0,9 kg |
| Unidade de peso | kg/100 un. |
| Pegada de CO2 (GWP) do berço ao portão | 0,0438 kg CO2e / 1 Peça |

Dimensões



| | |
|------------------|-------|
| Comprimento | 20 mm |
| Medida 1 métrica | 6 |
| Medida 2 métrica | 6 |
| Medida L | 20 mm |

Ficha técnica

União distanciadora

Ref.: 3415031



Dados técnicos

| | |
|------------------|-----------------------|
| Rosca contínua | sim |
| Forma | sextavado (hexagonal) |
| Rosca | M6 |
| Largura da chave | 10 |
| Hexagonal | sim |