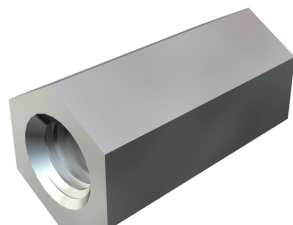


# Ficha técnica

## União distanciadora

Ref.: 3415082



Rosca interna contínua.



Zn

Zinco fundido sobre pressão

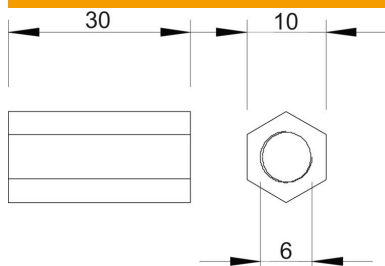
G

eletrogalvanizado

### Dados originais

Ref.:	3415082
Tipo	965 M6X30 G
Designação 1	União distanciadora
Fabricante	OBO
Dimensão	M6x30mm
Material	Zinco fundido sobre pressão
Superfície	eletrogalvanizado
Norma de superfície	EN ISO 19598 / EN ISO 4042
Menor unidade de venda	100
Unidade de quantidade	Unidade
Peso	1,2 kg
Unidade de peso	kg/100 un.
Pegada de CO2 (GWP) do berço ao portão	0,0562 kg CO2e / 1 Peça

### Dimensões



Comprimento	30 mm
Medida 1 métrica	6
Medida 2 métrica	6
Medida L	30 mm

# Ficha técnica

União distanciadora

Ref.: 3415082



## Dados técnicos

Rosca contínua	sim
Forma	sextavado (hexagonal)
Rosca	M6
Largura da chave	10
Hexagonal	sim