

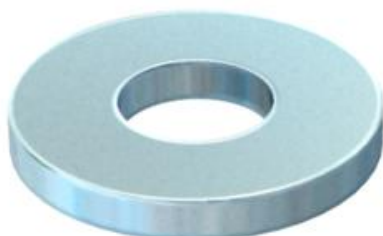
# Ficha técnica

## Anilha F

Ref.: 3402452



Anilha de aplicação universal.



St

Aço

F

galvanizado a quente por centrifugação

### Dados originais

Ref.:	3402452
Tipo	966 M8 F
Designação 1	Anilha
Designação 2	de acordo com DIN 125/A
Fabricante	OBO
Dimensão	M8
Cor	zinco
Material	Aço
Superfície	galvanizado a quente por centrifugação
Norma de superfície	DIN 267, Teil 10
Menor unidade de venda	100
Unidade de quantidade	Unidade
Peso	0,177 kg
Unidade de peso	kg/100 un.
Pegada de CO2 (GWP) do berço ao portão	0,0055 kg CO2e / 1 Peça

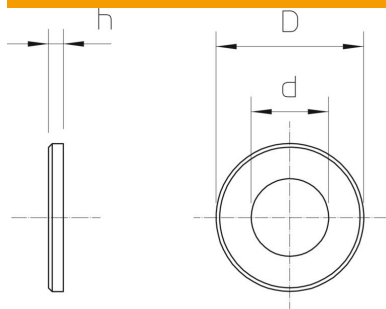
# Ficha técnica

## Anilha F

Ref.: 3402452



### Dimensões



Espessura das chapas	0,06 in
Medida D	0,63 in
Medida d	0,35 in
Medida d	9 mm
Medida d máx.	16 mm
Medida d mín.	16 mm
Medida h	1,6 mm

### Dados técnicos

Rosca	M8
Diâmetro do furo	8,4 mm
Espessura do material	1,6 mm
Forma do orifício	redondo