

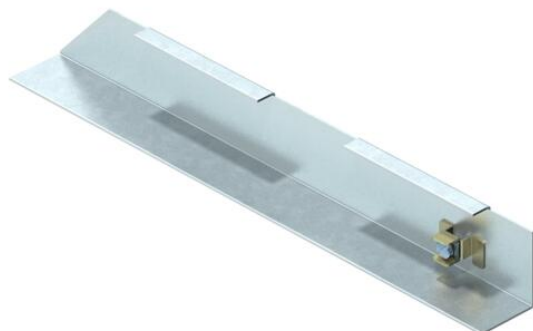
Ficha técnica

Topo da calha, lado esquerdo

Ref.: 7404762



Topo da calha para o fecho cego à esquerda de calhas AIK, com bornes de ligação para ligação do condutor de proteção.



St

Aço

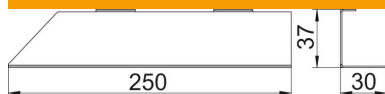
FS

galvanizado pelo método Sendzimir

Dados originais

Ref.:	7404762
Tipo	AIK ESL 25040
Designação 1	Topo esquerdo
Designação 2	p/ calha instalação superfície
Fabricante	OBO
Material	Aço
Superfície	galvanizado pelo método Sendzimir
Norma de superfície	DIN EN 10346
Menor unidade de venda	1
Unidade de quantidade	Unidade
Peso	15 kg
Unidade de peso	kg/100 un.
Pegada de CO ₂ (GWP) do berço ao portão	0,5169 kg CO ₂ e / 1 Peça

Dimensões



Largura	250 mm
Medida h	37 mm

Dados técnicos

Largura da calha mín.	250 mm
Altura da calha mín.	40 mm