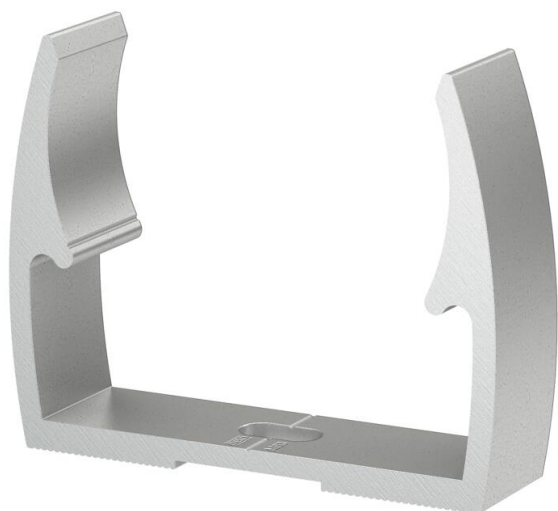


# Ficha técnica

## Abraçadeiras OBO-Quick, alumínio

Ref.: 2149963



Abraçadeira Quick OBO tipo ALQ M, para todos os sistemas de tubos métricos de alumínio, bem como tubos isolados para pequenas e grandes cargas. Adequado para a fixação do sistema de tubos OBO, material: alumínio.

A marcação central permite a fixação ótima do tubo e a colocação automática da abraçadeira na posição correta.

Furo oblongo para o alinhamento lateral durante a instalação com parafuso, bucha rápida ou tapite.

Distância de fixação recomendada: 50-60 cm.



Alu

Alumínio

### Dados originais

Ref.:	2149963
Tipo	ALQ M63
Designação 1	Abraçadeira OBO-Quick
Fabricante	OBO
Dimensão	M63
Material	Alumínio
Menor unidade de venda	20
Unidade de quantidade	Unidade
Peso	3,34 kg
Unidade de peso	kg/100 un.
Pegada de CO2 (GWP) do berço ao portão	0,5461 kg CO2e / 1 Peça

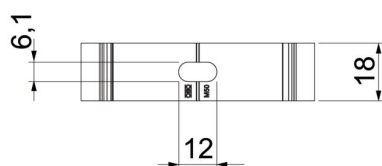
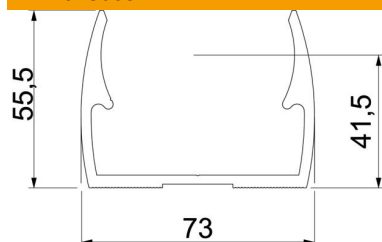
# Ficha técnica

## Abraçadeiras OBO-Quick, alumínio

Ref.: 2149963



### Dimensões



Medida A	73 mm
Medida B	18 mm
Medida E	6,1 mm
Medida F	12 mm
Medida h	41,5 mm
Medida H	55,5 mm

### Dados técnicos

Agrupável	não
Número de cabos/tubos	1
Resistência à tração	70 N
Tipo de fixação	Orifício roscado
Fechado	não
Livre de halogéneos	não
Com depósito	não
Tamanho nominal/Texto	63
Intervalo de aperto D máx.	63 mm
Intervalo de aperto D mín.	63 mm
Resistente à radiação UV	sim