

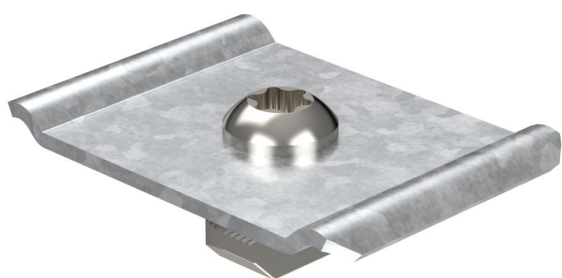
# Ficha técnica

## Conjunto de fixação do caminho de cabos em varão, sistema de montagem fotovoltaico em telhado plano

Ref.: 5901770



Conjunto de fixação para a fixação de caminhos de cabos em varão nos perfis de suporte de tipo TPF 35 para sistemas de montagem fotovoltaicos em telhados planos. Composto por peça de aperto, porca deslizante e parafuso.



**St** Aço

**FT** Galvanizado por imersão a quente após maquinação

### Dados originais

Ref.:	5901770
Tipo	BF GR
Designação 1	Conj. fixação c. cabos varão
Designação 2	para sistema de telhado plano
Fabricante	OBO
Dimensão	60x40x20
Cor	zinco
Material	Aço
Superfície	Galvanizado por imersão a quente após maquinação
Norma de superfície	DIN EN ISO 1461
Menor unidade de venda	20
Unidade de quantidade	Unidade
Peso	5 kg
Unidade de peso	kg/100 un.
Pegada de CO2 (GWP) do berço ao portão	0,1701 kg CO2e / 1 Peça

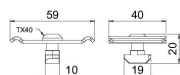
# Ficha técnica

Conjunto de fixação do caminho de cabos em varão, sistema de montagem fotovoltaico em telhado plano

Ref.:: 5901770



## Dimensões



Comprimento	40 mm
Largura	58,99 mm
Altura	20,4 mm

## Dados técnicos

Rosca métrica	8
Parafuso	T40
Acessórios	sim
Peça de substituição	não
Tipo de acessório Acessórios/ peças de substituição para produção de energia renovável	Outros
Adequado para o tipo de produção de energia renovável	Instalações Fotovoltaicas