

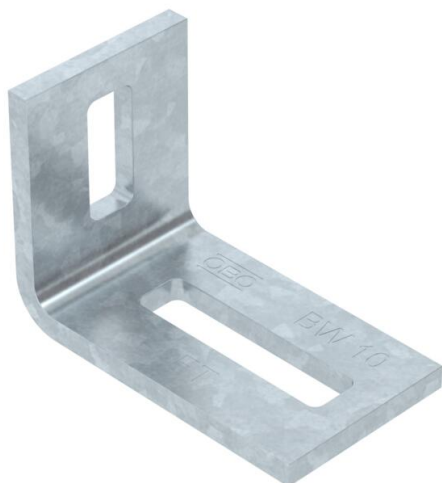
# Ficha técnica

## Esquadro de fixação BW 10 FT

Ref.: 6019480



Esquadro de fixação para fixar varões, escadas verticais e estruturas em paredes, tetos ou andaimes de aço.



**St** Aço

**FT** Galvanizado por imersão a quente após maquinação

### Dados originais

Ref.:	6019480
Tipo	BW 10 FT
Designação 1	Esquadro de fixação
Fabricante	OBO
Dimensão	70x50x40
Cor	zinco
Material	Aço
Superfície	Galvanizado por imersão a quente após maquinação
Norma de superfície	DIN EN ISO 1461
Menor unidade de venda	10
Unidade de quantidade	Unidade
Peso	13,8 kg
Unidade de peso	kg/100 un.
Pegada de CO2 (GWP) do berço ao portão	0,3915 kg CO2e / 1 Peça

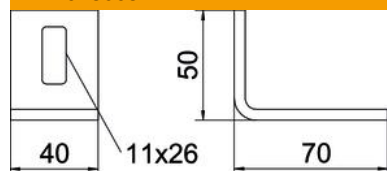
# Ficha técnica

## Esquadro de fixação BW 10 FT

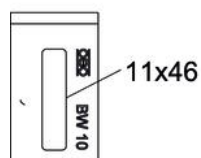
Ref.:: 6019480



### Dimensões



Comprimento	70 mm
Largura	40 mm
Altura	50 mm



### Dados técnicos

Versão	Esquadro de fixação
Funktionsgaranti	não
Adequado para formas do perfil	Perfil U
Espessura do material	5 mm
Com acessórios de parafusos	não
Regulável	não