

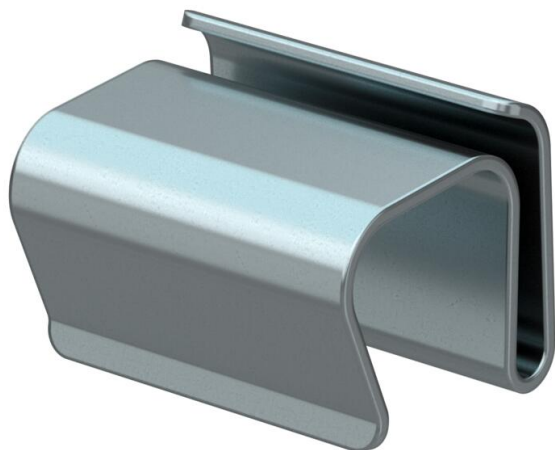
Ficha técnica

Grampo para tampa G

Ref.: 6049280



Grampos para tampas para fixação da chapa estriada do tipo DBKR em caminhos de cabos em chapa.
Recomenda-se a utilização de, pelo menos, 6 suportes de tampas com chapa estriada por cada 3 metros.



St Aço
G eletrogalvanizado

Dados originais

Ref.:	6049280
Tipo	DK DBKR G
Designação 1	Grampo para tampa
Designação 2	para tampa com chapa em xadrez
Fabricante	OBO
Dimensão	18x22x17
Cor	zinco
Material	Aço
Superfície	eletrogalvanizado
Norma de superfície	EN ISO 19598 / EN ISO 4042
Menor unidade de venda	30
Unidade de quantidade	Unidade
Peso	0,794 kg
Unidade de peso	kg/100 un.

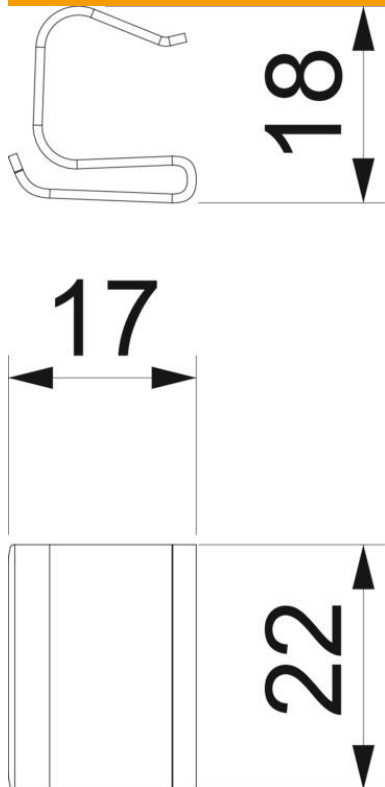
Ficha técnica

Grampo para tampa G

Ref.: 6049280



Dimensões



Dados técnicos

Apropriada para caminho de cabos em varão	não
Apropriada para caminho de cabos tipo escada	não
Apropriada para caminho de cabos em chapa	sim
Aço inoxidável, decapado	não