

Ficha técnica

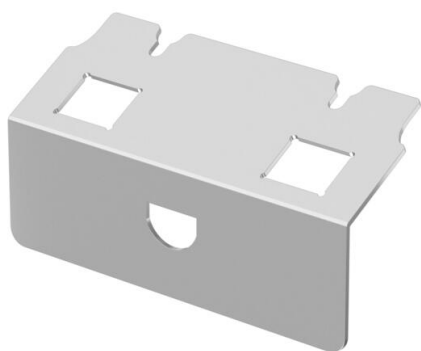
UDHOME2 Espelho para conectores tipo C

Ref.: 7368474



Espelho para a instalação de dois conectores de dados do tipo C: Brand-Rex: não blindado; EKU: E-Stone; Dätwyler: KS-T, MS-K e KU-T; R&M: Snap-In e Keystone; Rutenbeck: UM e UMflex; SETEC: MKJ, UKJ e XKJ; Siemon TERA; Telegärtner: AMJ e UMJ.

Dimensões de uma abertura de montagem em mm: 19,30 x 14,80.

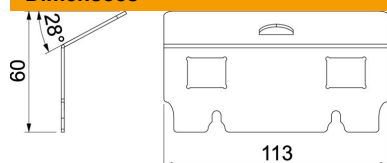


A2 Aço inoxidável, livre de ferrugem

Dados originais

Ref.:	7368474
Tipo	DT UH2 C
Designação 1	Espelho para dados
Designação 2	para UDHOME 2 Tipo C
Fabricante	OBO
Material	Aço inoxidável, livre de ferrugem
Menor unidade de venda	1
Unidade de quantidade	Unidade
Peso	9,3 kg
Unidade de peso	kg/100 un.
Pegada de CO2 (GWP) do berço ao portão	0,6712 kg CO2e / 1 Peça

Dimensões



Ficha técnica

UDHOME2 Espelho para conectores tipo C

Ref.: 7368474



Dados técnicos

Número dos aparelhos a instalar	2
Tipo de fixação	encaixável
Etiqueta de inscrição	não
Apropriado para tratamento a húmido	não
Tipo de aparelho	Linhas de dados
Tecnologia de instalação	Outros
Tamanho nominal para unidades de montagem de aparelhos	2
Norma	EN 50085-2-2
Modelo para cargas pesadas	não
Permissões	VDE