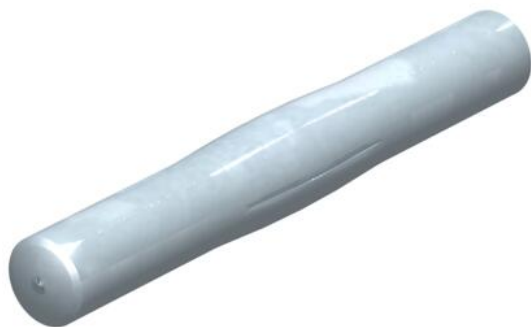


Ficha técnica

União de juntas

Ref.: 6116752



União com ranhuras para ligar diretamente as bases das calhas sem tapa juntas. Indicado para calhas técnicas em alumínio da série Rapid 80, Rapid 45 e calha de design GAD ao utilizar o sistema de condução de cabos ou o Modul45-connect. Também compatível com a calha de chão saliente BK 1874.

Nota:

No caso de calhas técnicas e acessórios anodizados em alumínio, não se pode evitar leves diferenças de tonalidades aceitáveis, causadas pela utilização de diferentes materiais no processo de fabrico (conforme DIN 17611). A aparelhagem com tamanho mm pode ser colocada diretamente. Ao utilizar acessórios em PC/ABS, podem surgir diferenças na tonalidade da cor devido aos diferentes materiais.



St

Aço

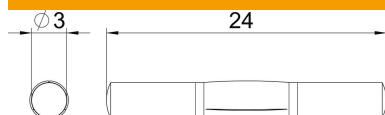
VZ

galvanizado

Dados originais

Ref.:	6116752
Tipo	GEK-AKU45
Designação 1	União
Designação 2	Rapid 45
Fabricante	OBO
Dimensão	3x24mm
Cor	zinco
Material	Aço
Superfície	galvanizado
Norma de superfície	
Menor unidade de venda	10
Unidade de quantidade	Unidade
Peso	0,135 kg
Unidade de peso	kg/100 un.
Pegada de CO2 (GWP) do berço ao portão	0,0127 kg CO2e / 1 Peça

Dimensões



Comprimento	24 mm
Largura	3 mm
Altura	3 mm

Ficha técnica

União de juntas

Ref.:: 6116752



Dados técnicos

Versão	universal
Modelo	Pino
Livre de halogéneos	sim
Com ligação equipotencial	sim