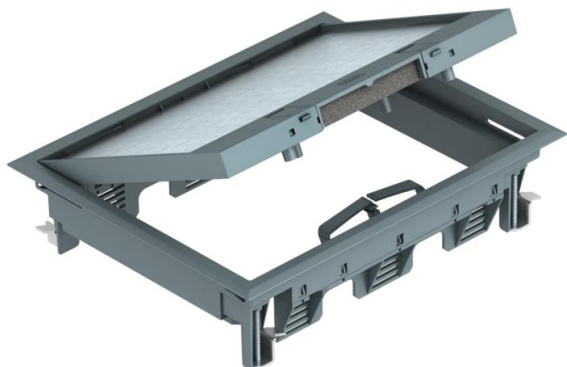


Ficha técnica

Tampa de encastramento GES6 com corredeira de encaixe

Ref.: 7405321



Tampa de encastramento com corredeira de encaixe para até 9 aparelhos Modul 45 em 3 suportes universais UT3, utilização em sistemas de chão e calhas de pavimento em interiores.

Revestimento na tampa com 5mm, ajustável a 3, 8 ou 10 mm, para acabamento do pavimento.

Podem ser utilizados até 6 aparelhos de instalação com placa central 50.

Tampa de encastramento com corredeira de encaixe, de 3 compartimentos, para a instalação do suporte de aparelhos MT6. Podem ser instalados 3 placas de suporte APMT2.

Revestimento na tampa com 5mm, ajustável a 3, 8 ou 10 mm, para acabamento do pavimento.



PA Poliamida

Dados originais

Ref.:	7405321
Tipo	GES6-2U10T 7011
Designação 1	Tampa
Designação 2	para instalação em calha
Fabricante	OBO
Dimensão	274x221x66
Cor	cinzento; RAL 7011
Material	Poliamida
Menor unidade de venda	1
Unidade de quantidade	Unidade
Peso	138 kg
Unidade de peso	kg/100 un.

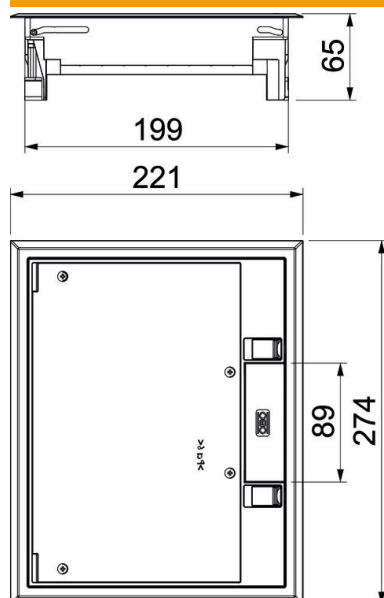
Ficha técnica

Tampa de encastramento GES6 com corrediça de encaixe

Ref.:: 7405321



Dimensões



Comprimento	221 mm
Largura	274 mm
Altura	65 mm

Ficha técnica

Tampa de encastramento GES6 com corrediça de encaixe

Ref.: 7405321



Dados técnicos

Número dos aparelhos a instalar	9
Número de suportes de aparelhos	3
Versão	retangular
Versão da saída de cabos	Saída de cabos oscilável
Estrutura de proteção do pavimento	sim
Tratamento do pavimento	seco
Possibilidade de montagem de vedante	não
Altura do pavimento mín.	73 mm
Altura mín. do pavimento	73 mm
Apropriado para instalação em chão falso	sim
Apropriado para instalação de pavimento côncavo	sim
Apropriado para tratamento a húmido	não
Apropriado para caixa de pavimento	250/350
Apropriado para calha de instalação no pavimento	sim
Suporte para instalação de suportes de aparelhos.	sim
Comprimento exterior	221 mm
Comprimento de instalação	201 mm
Com espaço para revestimento do pavimento	sim
Tamanho nominal para unidades de montagem de aparelhos	6
Design da estrutura	Estrutura de proteção da carpete
Grau de proteção (IP), em utilização	IP20
Grau de proteção (IP), em não utilização	IP40
Grau de proteção código IK	IK08
Modelo para cargas pesadas	não
Tipo de sistema de instalação	UT3
Carga vertical, grande área	até 3.000 N
Carga vertical, pequena área	até 2.000 N
Permissões	VDE
Mecanismo de abertura	Corrediça de encaixe