

# Ficha técnica

## Tampa de encastramento GESR9 com corrediça de encaixe

Ref.: 7405466



Tampa de encastramento com corrediça de encaixe para até 12 aparelhos Modul 45 em 3 suportes universais UT4, utilização em sistemas de chão e calhas de pavimento em interiores.

Revestimento na tampa com 5mm, ajustável a 3, 10 ou 12 mm, para acabamento do pavimento.

Podem ser utilizados até 9 aparelhos de instalação com placa central 50.

Tampa de encastramento com corrediça de encaixe, de 2 compartimentos, para a instalação do suporte de aparelhos MT4. Podem ser instalados 3 placas de suporte APMT5.

Revestimento na tampa com 5mm, ajustável a 3, 10 ou 12 mm, para acabamento do pavimento.



PA Poliamida

### Dados originais

Ref.:	7405466
Tipo	GESR9-2U12T 9011
Designação 1	Tampa de encastramento
Designação 2	para instalação universal
Fabricante	OBO
Dimensão	Ø324x68
Cor	preto; RAL 9011
Material	Poliamida
Menor unidade de venda	1
Unidade de quantidade	Unidade
Peso	244 kg
Unidade de peso	kg/100 un.
Pegada de CO2 (GWP) do berço ao portão	8,2031 kg CO2e / 1 Peça

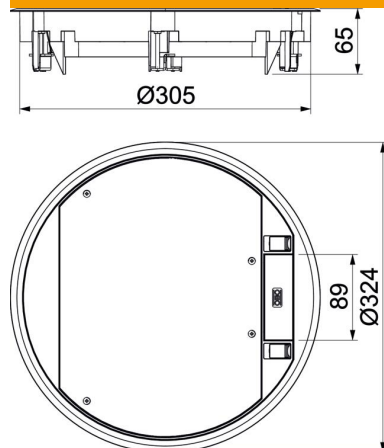
# Ficha técnica

## Tampa de encastramento GESR9 com corrediça de encaixe

Ref.: 7405466



### Dimensões



### Dados técnicos

Número dos aparelhos a instalar	12
Número de suportes de aparelhos	3
Versão	redondo
Versão da saída de cabos	Saída de cabos oscilável
Estrutura de proteção do pavimento	sim
Tratamento do pavimento	seco
Possibilidade de montagem de vedante	não
Altura mín. do pavimento	72 mm
Apropriado para instalação em chão falso	sim
Apropriado para calha de chão fechada no pavimento	sim
Apropriado para calha de pavimento para betonilha	sim
Apropriado para instalação de pavimento côncavo	sim
Apropriado para tratamento a húmido	não
Apropriado para caixa de pavimento	350
Apropriado para calha de instalação no pavimento	sim
Suporte para instalação de suportes de aparelhos.	sim
Com espaço para revestimento do pavimento	sim
Tamanho nominal para unidades de montagem de aparelhos	R9
Design da estrutura	Estrutura de proteção da carpete
Grau de proteção (IP), em utilização	IP20
Grau de proteção (IP), em não utilização	IP40
Grau de proteção código IK	IK08

# Ficha técnica

## Tampa de encastramento GESR9 com correção de encaixe

Ref.: 7405466



### Dados técnicos

Modelo para cargas pesadas	não
Intervalo de aperto D máx.	75 mm
Intervalo de aperto D mín.	8 mm
Tipo de sistema de instalação	UT4
Carga vertical, grande área	até 5.000 N
Carga vertical, pequena área	até 3.000 N
Permissões	VDE
Mecanismo de abertura	Correção de encaixe
Espessura do revestimento do pavimento	5 mm
Floor covering thickness max.	12 mm