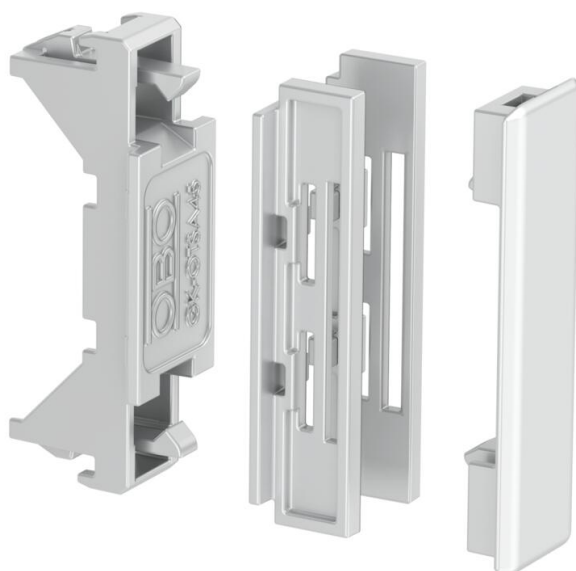


# Ficha técnica

## Tapa juntas para tampa

Ref.: 6113034



Tapa juntas para a tampa da calha técnicas Rapid 45 para esconder as arestas de corte e para uma união limpa dos aparelhos Modul 45 incorporados.



Polycarbonato/acrilonitrila-butadieno-estireno

### Dados originais

|  |  |
|--|--|
| Ref.:                                  | 6113034  |
| Tipo                                   | GK-OTSA45AL                                    |
| Designação 1                           | Tapa juntas                                    |
| Designação 2                           | para tampa Rapid 45                            |
| Fabricante                             | OBO  |
| Dimensão                               | 48x20x20                                       |
| Cor                                    | alumínio                                       |
| Material                               | Polycarbonato/acrilonitrila-butadieno-estireno |
| Menor unidade de venda                 | 1  |
| Unidade de quantidade                  | Unidade  |
| Peso                                   | 0,55 kg  |
| Unidade de peso                        | kg/100 un.                                     |
| Pegada de CO2 (GWP) do berço ao portão | 0,1579 kg CO2e / 1 Peça                        |

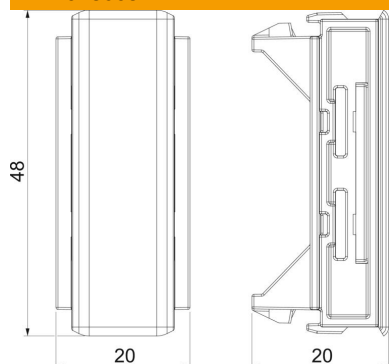
# Ficha técnica

## Tapa juntas para tampa

Ref.: 6113034



### Dimensões



|             |       |
|-------------|-------|
| Comprimento | 20 mm |
| Largura     | 48 mm |
| Altura      | 20 mm |

### Dados técnicos

|  |                                    |
|--|------------------------------------|
| Versão                                 | Revestimento de cantos para tampas |
| Tipo de fixação                        | encaixável                         |
| Forma                                  | simétrico                          |
| para altura da calha                   | 53 mm                              |
| Livre de halogéneos                    | sim                                |
| Largura da tampa                       | 45 mm                              |
| Grau de proteção                       | IP40                               |
| Grau de proteção código IK             | IK08                               |
| Gama de temperaturas de aplicação máx. | 60 °C                              |
| Gama de temperaturas de aplicação mín. | -15 °C                             |