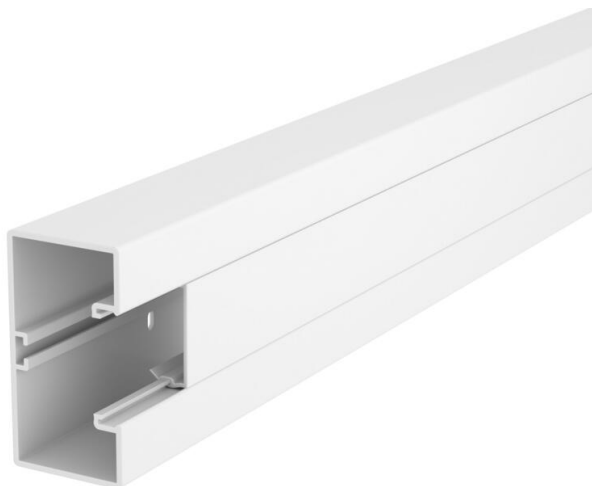


# Ficha técnica

Calha técnica Rapid 45-2, largura da calha 100, altura da calha 53, livre de halogéneos

Ref.: 6114157



Canal de parede e de teto sem halogéneos constituída por uma base e tampa para montagem direta na parede. Durante a instalação é preciso ter em atenção que só devem ser utilizados materiais para acessórios e materiais de fixação livre de halogéneos.



Polycarbonato/acrilonitrila-butadieno-estireno

## Dados originais

Ref.:	6114157
Tipo	GKH-53100RW
Designação 1	Calha técnica, livre halogéneo
Designação 2	Rapid 45, 1 via
Fabricante	OBO
Dimensão	2000x100x53
Cor	branco puro; RAL 9010
Material	Polycarbonato/acrilonitrila-butadieno-estireno
Menor unidade de venda	2
Unidade de quantidade	Metro
Peso	109,7 kg
Unidade de peso	kg/100 m
Pegada de CO2 (GWP) do berço ao portão	5,9294 kg CO2e / 1 Metro

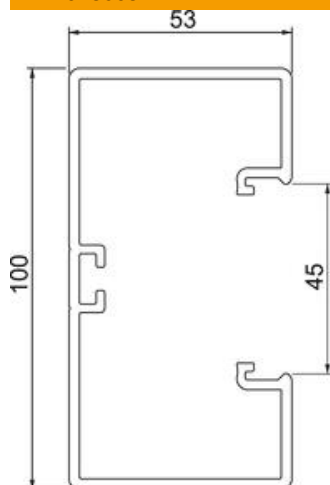
# Ficha técnica

Calha técnica Rapid 45-2, largura da calha 100, altura da calha 53, livre de halogéneos

Ref.: 6114157



## Dimensões



Comprimento	2 000 mm
Largura	100 mm
Altura	53 mm

## Dados técnicos

Número de tampas	1
Número de divisórias possíveis	1
Versão da parede traseira (interior)	Perfil C contínuo
Formato retangular	sim
Base perfurada	com base perfurada
Livre de halogéneos	sim
Grampo de fixação de cabos	não
União de calhas	não
Tipo de montagem das tampas	interno
Instalação no pavimento	sim
Secção transversal útil	4400 mm <sup>2</sup>
Tampa fornecida	sim
Largura da tampa	45 mm
Largura da tampa 2	0 mm
Largura da tampa 3	0 mm
Grau de proteção	IP40
Película protetora	sim
Grau de proteção código IK	IK08
Simétrico	sim
Gama de temperaturas de aplicação máx.	60 °C
Gama de temperaturas de aplicação mín.	-15 °C