

Ficha técnica

Placa de união com 2 orifícios A4

Ref.: 1124725



Placa de união com 2 orifícios para a ligação longitudinal de perfis de 41 x 41 mm e 41 x 21 mm.



A4	Aço inoxidável 1.4571
2B	brilhante, pós-tratamento

Dados originais

Ref.:	1124725
Tipo	GMS 2 VP A4
Designação 1	Placa de união
Designação 2	com 2 orifícios
Fabricante	OBO
Dimensão	100x40x4
Material	Aço inoxidável 1.4571
Superfície	brilhante, pós-tratamento
Norma de superfície	
Menor unidade de venda	10
Unidade de quantidade	Unidade
Peso	11,5 kg
Unidade de peso	kg/100 un.
Pegada de CO2 (GWP) do berço ao portão	0,5529 kg CO2e / 1 Peça

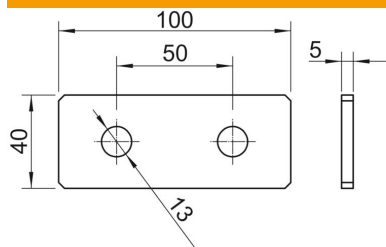
Ficha técnica

Placa de união com 2 orifícios A4

Ref.: 1124725



Dimensões



Comprimento	100 mm
Largura	40 mm
Altura	4 mm

Dados técnicos

Versão	com perfuração de passagem de 13 mm
Versão	União interna
Adequado para formas do perfil	Perfil C
Dimensão do furo	13 mm
Espessura do material	4 mm
Com acessórios de parafusos	não
Aço inoxidável, decapado	não